

FACT  BOOK
Value Integrated Technology

For the year ended March 31

2006

株式会社 バイテック

Vitec Co.,Ltd.

CONTENTS

財務ハイライト / Financial Highlights	1
マーケット状況 / Market Condition	2
販売状況 / Sales	4
生産性 / Productivity	8
経営指標 / Management Indices	9
要約貸借対照表 / Summary Balance Sheets	20
連結対象子会社（10社）の概要 / Overview of Ten Consolidated Subsidiaries	22
株式の状況 / Stock Information	23
資本の推移 / Capital History	24

各年度は、営業期間の終了した年を表記しています。したがって、2006年3月31日に終了した年度を、2006と表記しております。

Fiscal years are presented calendar years which closing dates belong to. Consequently , 2006 represents the fiscal year ended March 31, 2006.

財務ハイライト



Value Integrated Technology

Financial Highlights

単体：Nonconsolidated

(百万円) (Millions of yen)

FY	2002年	2003年	2004年	2005年	2006年
売上高：Net sales	66,133	77,464	103,135	96,649	85,228
営業利益：Operating income	1,212	1,194	1,848	1,733	2,310
経常利益：Ordinary income	1,320	852	1,739	1,585	2,228
売上高経常利益率(%)：Ordinary income/net sales	2.0%	1.1%	1.7%	1.6%	2.6%
当期純利益：Net income	-5,633	-2,616	912	351	247
売上高当期純利益率(%)：Return on sales	-8.5%	-3.4%	0.9%	0.4%	0.3%
1株当たり当期純利益(円)：Net income per share	-477.87	-221.95	77.41	29.20	20.53
総資産：Total assets	44,184	37,402	37,892	33,484	33,808
株主資本：Shareholders' equity	8,415	5,677	6,675	7,192	7,340
株主資本比率(%)：Equity ratio	19.0%	15.2%	17.6%	21.5%	21.7%
株主資本利益率(%)：Return on equity	-49.5%	-37.1%	14.8%	5.1%	3.4%
1株当たり株主資本(円)：Shareholders' equity per share	713.89	481.70	565.96	595.68	607.91
1株当たり配当金(円)：Dividends per share	0.00	0.00	15.00	20.00	20.00
発行株式総数(千株)：Number of shares issued and outstanding	11,790	11,790	11,795	12,076	12,076
期末従業員(人)：Number of employees	152	149	140	148	139

連結：Consolidated

売上高：Net sales	90,392	101,055	130,285	120,494	106,771
営業利益：Operating income	808	1,042	2,014	1,937	2,393
経常利益：Ordinary income	1,036	524	1,817	1,812	2,352
売上高経常利益率(%)：Ordinary income/net sales	1.2%	0.5%	1.4%	1.5%	2.2%
当期純利益：Net income	-6,802	-3,246	2,253	1,141	267
売上高当期純利益率(%)：Return on sales	-7.5%	-3.2%	1.7%	0.9%	0.3%
1株当たり当期純利益(円)：Net income per share	-577.04	-275.37	191.40	95.09	22.19
総資産：Total assets	56,460	47,617	41,070	34,807	36,281
株主資本：Shareholders' equity	6,773	3,409	5,670	6,896	7,290
株主資本比率(%)：Equity ratio	12.0%	7.2%	13.8%	19.8%	20.1%
株主資本利益率(%)：Return on equity	-66.0%	-63.8%	49.6%	18.2%	3.8%
1株当たり株主資本(円)：Shareholders' equity per share	574.56	289.23	482.10	572.77	605.43
期末従業員(人)：Number of employees	1,137	953	730	317	337

マーケット状況

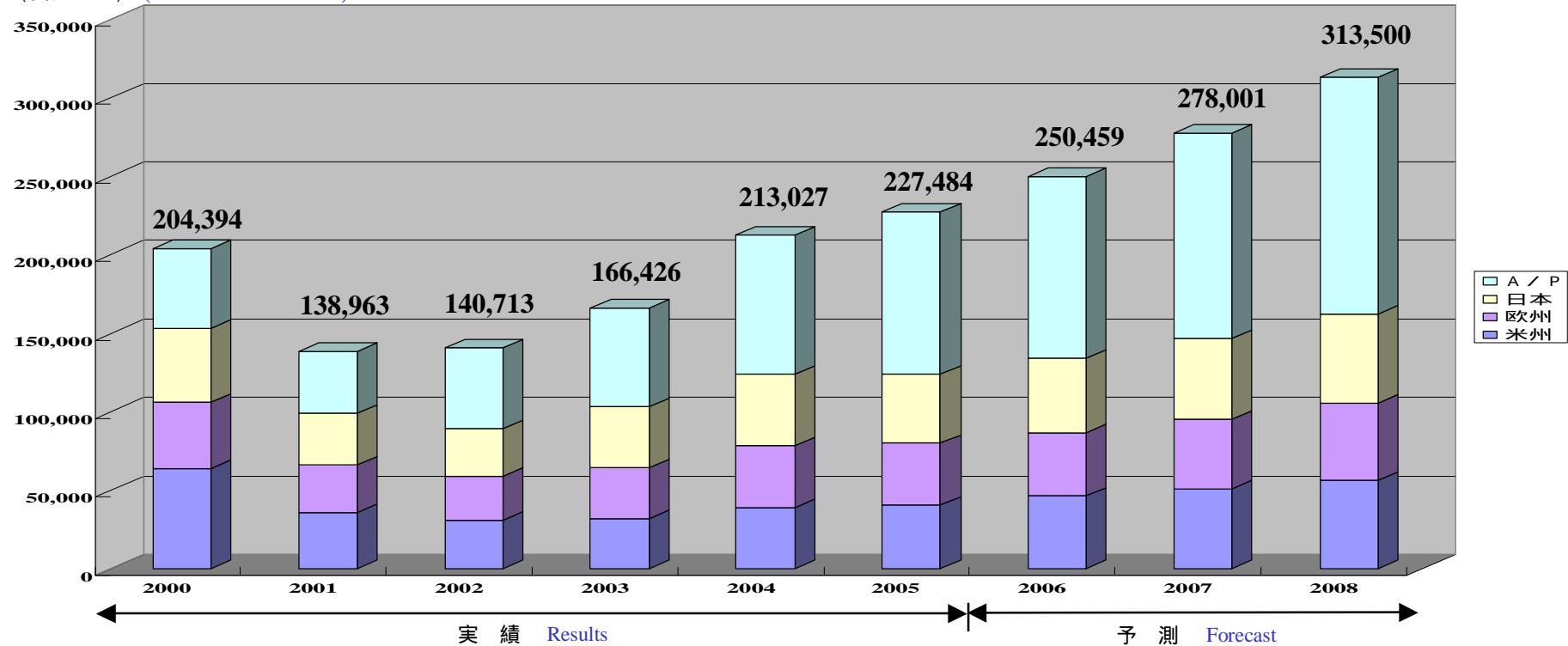


Value Integrated Technology

Market Condition

世界半導体市場規模(地域別) : World Wide Semiconductor Market Scale By Region

(百万ドル) (Millions of dollar)



	2000	2001	2002	2003	2004	2005	2006	2007	2008
A / P	51,264	39,820	51,156	62,843	88,781	103,391	116,228	131,119	150,747
日本 / Japan	46,749	33,148	30,494	38,942	45,757	44,082	47,309	51,551	57,234
欧州 / Europe	42,309	30,216	27,788	32,310	39,424	39,275	40,471	44,327	49,022
米州 / America	64,071	35,778	31,275	32,331	39,065	40,736	46,451	51,004	56,497

* A / P = アジア・パシフィックの略
Note: A / P = Stands for Asia, Pacific

出所 : 世界半導体市場統計
Source : World Semiconductor Trade Statistics

マーケット状況

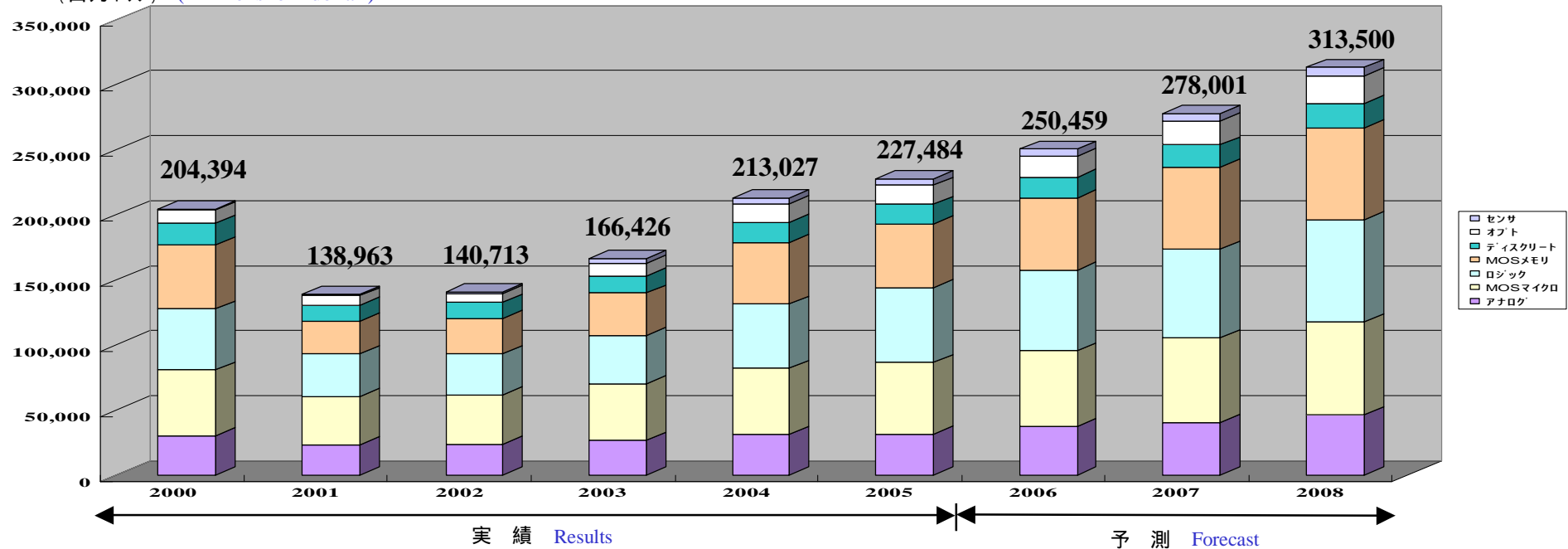


Value Integrated Technology

Market Condition

世界半導体市場規模(製品別) : World Wide Semiconductor Market Scale By Products

(百万ドル) (Millions of dollar)



	2000	2001	2002	2003	2004	2005	2006	2007	2008
センサ Sensor	721	913	1,056	3,569	4,767	4,541	5,161	5,957	6,822
オプト Optoelectronics	9,805	7,372	6,790	9,545	13,726	14,902	16,404	18,267	20,916
ディスクリート Total Discrete	16,923	12,185	12,345	13,347	15,762	15,244	15,942	17,010	18,669
MOSメモリ MOS Memory	49,227	24,875	27,041	32,506	47,136	48,519	55,301	62,947	70,921
ロジック Logic	46,880	33,166	31,502	37,139	49,535	57,670	62,055	68,481	78,250
MOSマイクロ MOS Micro	50,322	37,270	38,067	43,526	50,734	54,687	58,264	64,459	71,454
アナログ Analog	30,516	23,180	23,913	26,794	31,367	31,922	37,332	40,881	46,468

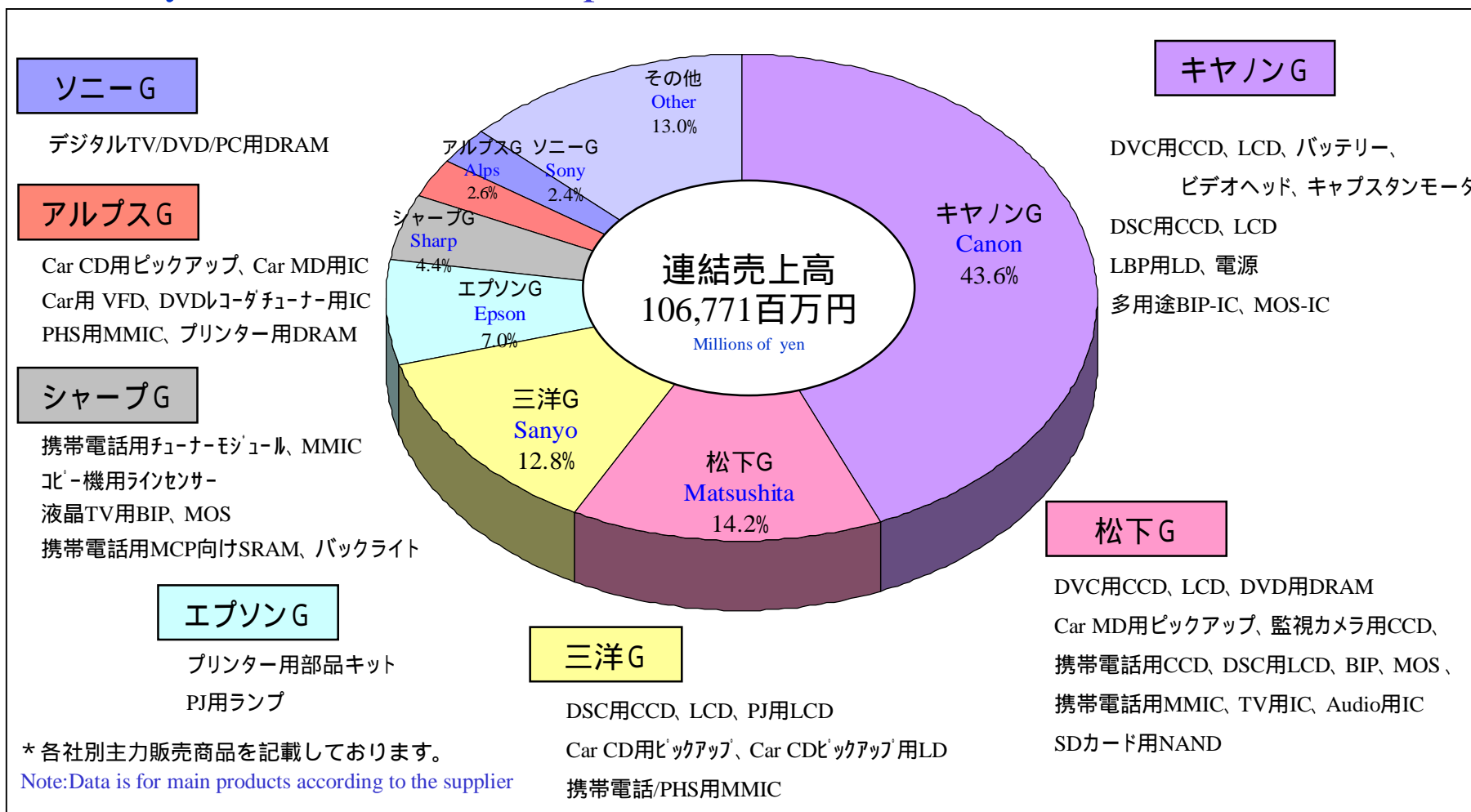
出所 : 世界半導体市場統計
Source : World Semiconductor Trade Statistics

Sales

販売先別販売実績

Sales by Customer - A Comparison

連結 Consolidated

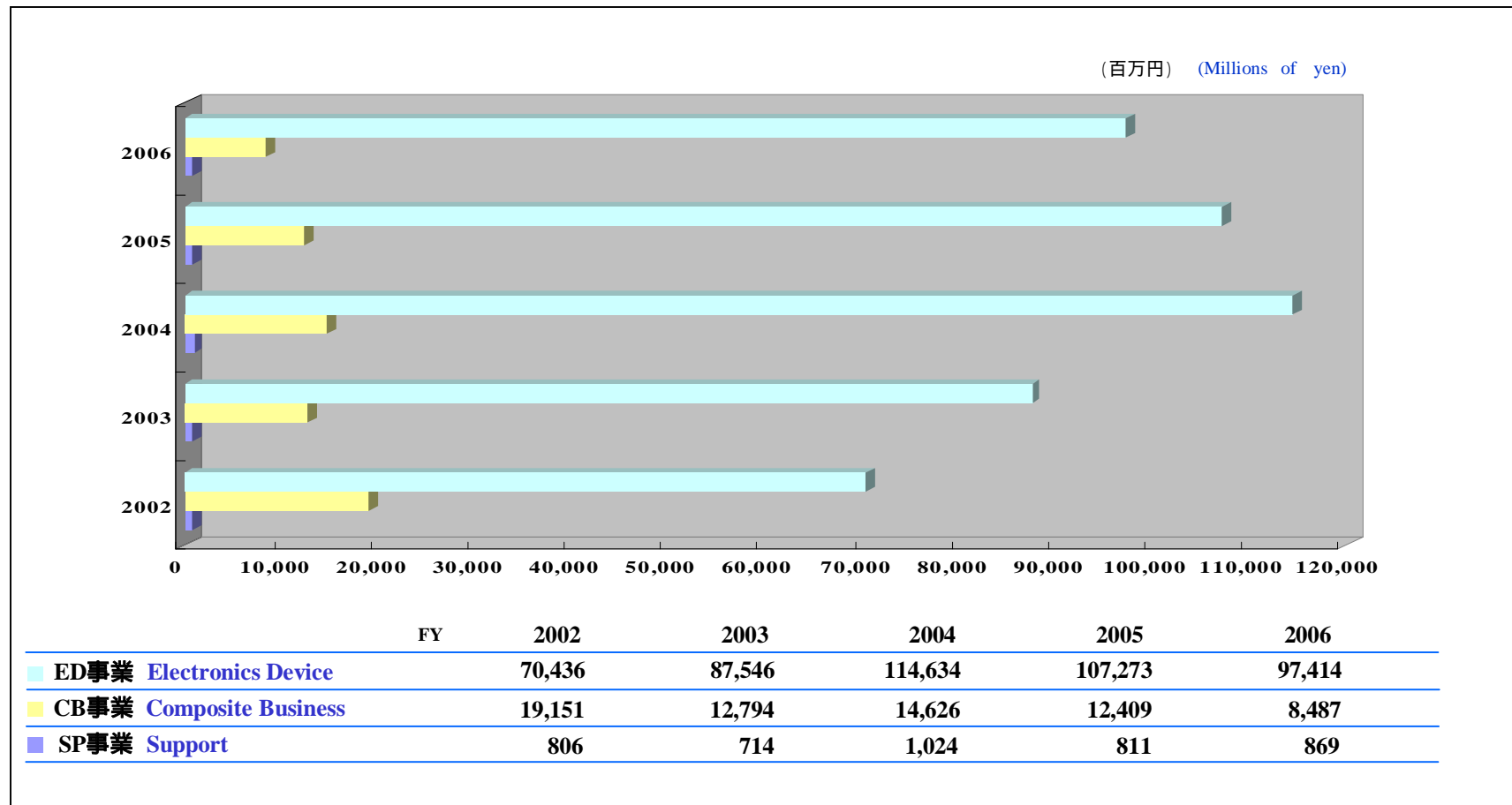


DSC: デジタルスチルカメラ Digital Still Camera DVC: デジタルビデオカメラ Digital Video Camera PJ: プロジェクター Projector LBP: レーザービームプリンター Laser Beam Printer 携帯電話: Cellular Phone コピー: Copy
 チューナー: Tuner CCD: 電荷結合素子 Charge Coupled Device LCD: 液晶表示装置 Liquid Crystal Display MMIC: マイクロ波モノリシック回路 Microwave Monolithic Integrated Circuit BIP: バイポーラ Bipolar
 LD: レーザーダイオード Laser Diode MOS: Metal Oxide Semiconductor ピックアップ: Pickup バッテリー: Battery 電源: Power Supply キット: Kit ランプ: Lamp MCP: マルチチップパッケージ Multi Chip Package 4
 DRAM: Dynamic Random Access Memory SRAM: Static Random Access Memory NAND: NAND-Type Flash Memory VFD: 蛍光表示管 Vacuum Fluorescent Display 監視カメラ: Monitor Camera

事業別販売実績

Sales by Business - A Comparison

連結 Consolidated

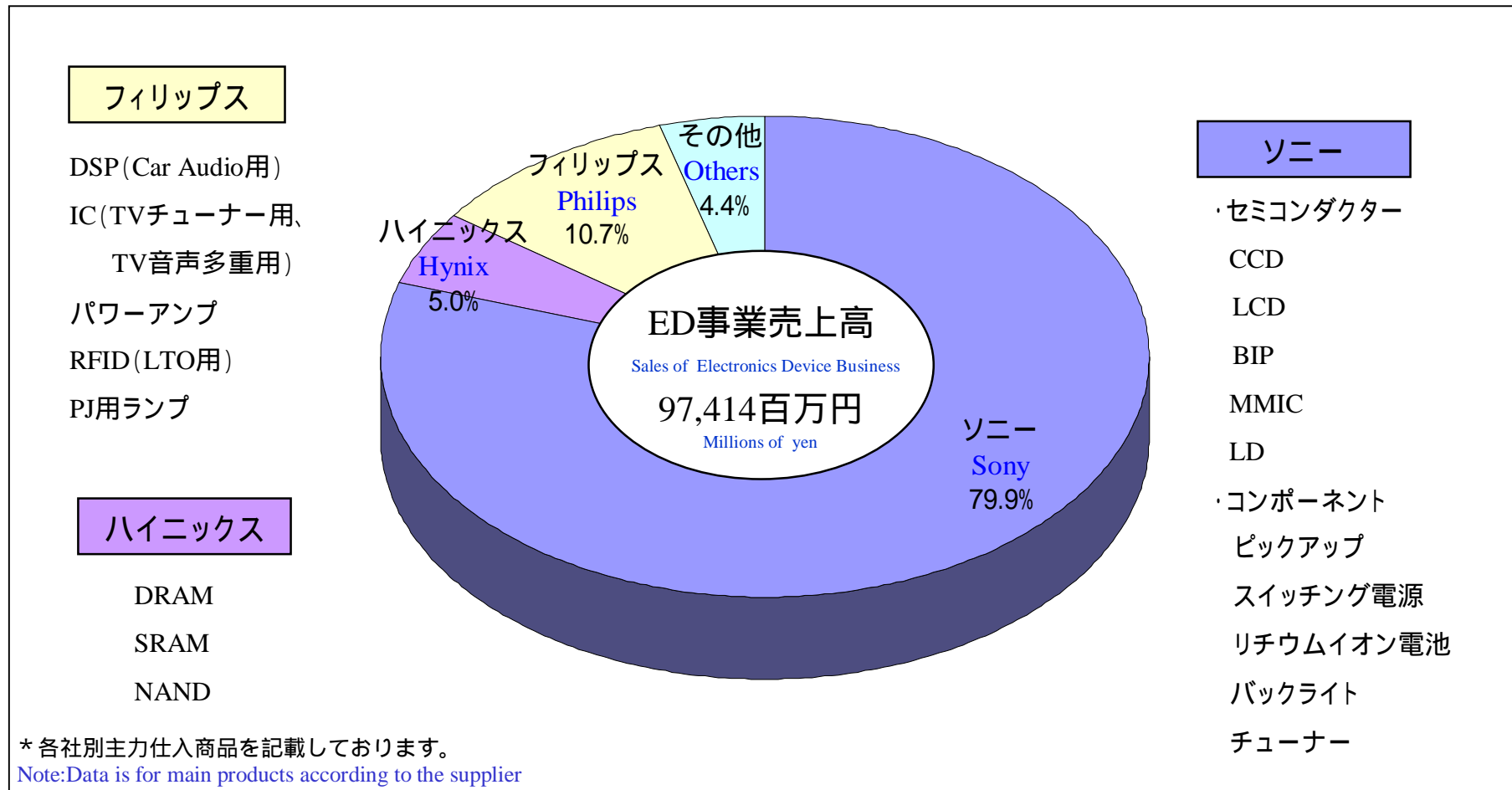


Sales

仕入先別販売実績

Sales by Supplier - A Comparison

連結 Consolidated

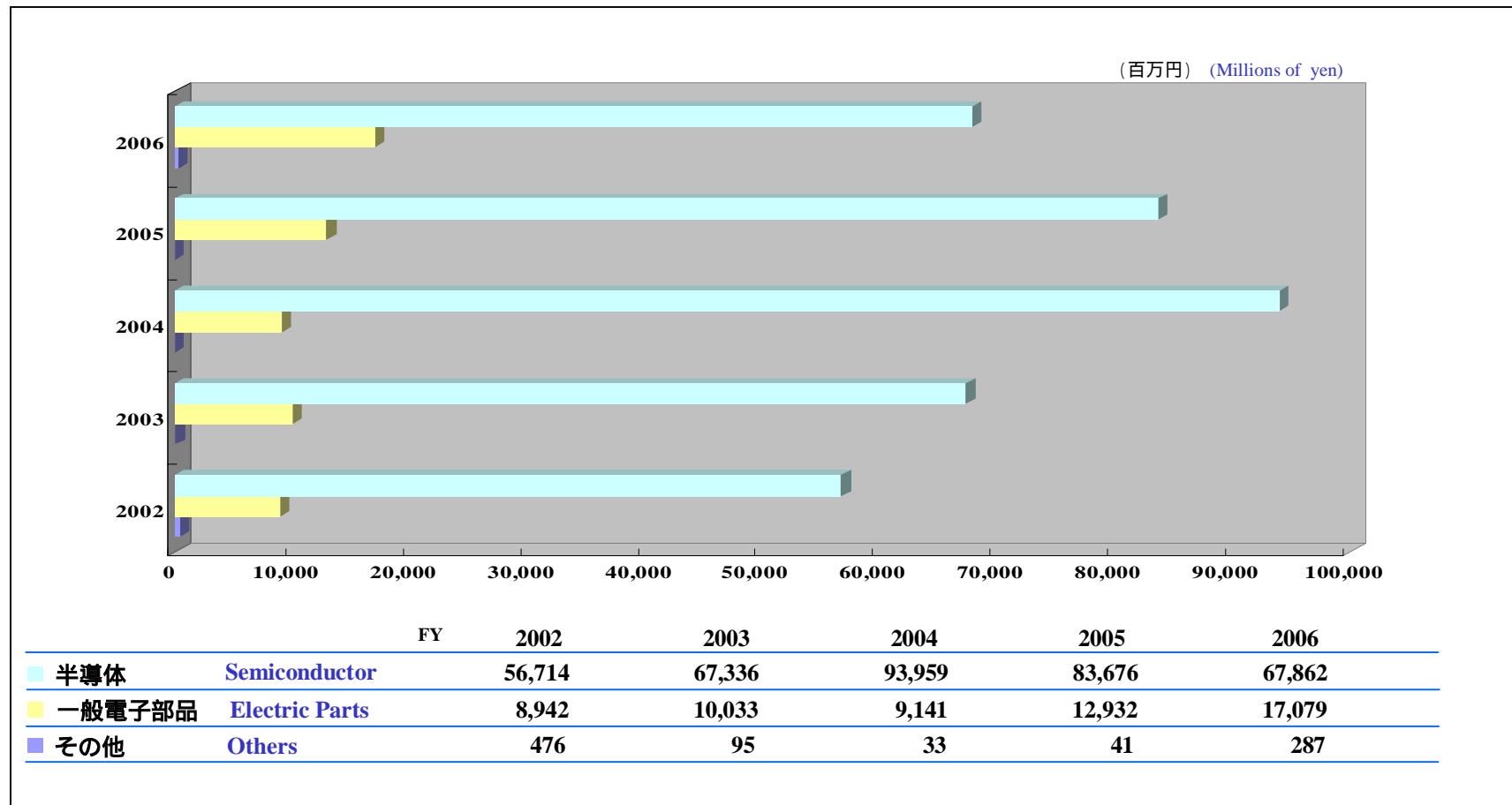


CCD:電荷結合素子 Charge Coupled Device LCD:液晶表示装置 Liquid Crystal Display BIP:バイポーラ Bipolar MMIC:マイクロ波モノリシック回路 Microwave Monolithic Integrated Circuit ピックアップ: Pickup
LD:レーザーダイオード Laser Diode スイッチング電源: Switching Power Supply リチウムイオン電池: Lithium-Ion Battery バックライト: Back Light チューナー: Tuner
DSP: デジタル信号処理素子 Digital Signal Processor 音声多重: Multiplex パワーアンプ: Power Amplifier RFID: Radio Frequency Identification System LTO: Linear Tape-Open
DRAM: Dynamic Random Access Memory SRAM: Static Random Access Memory NAND: NAND-Type Flash Memory

品目別販売実績

Sales by Item - A Comparison

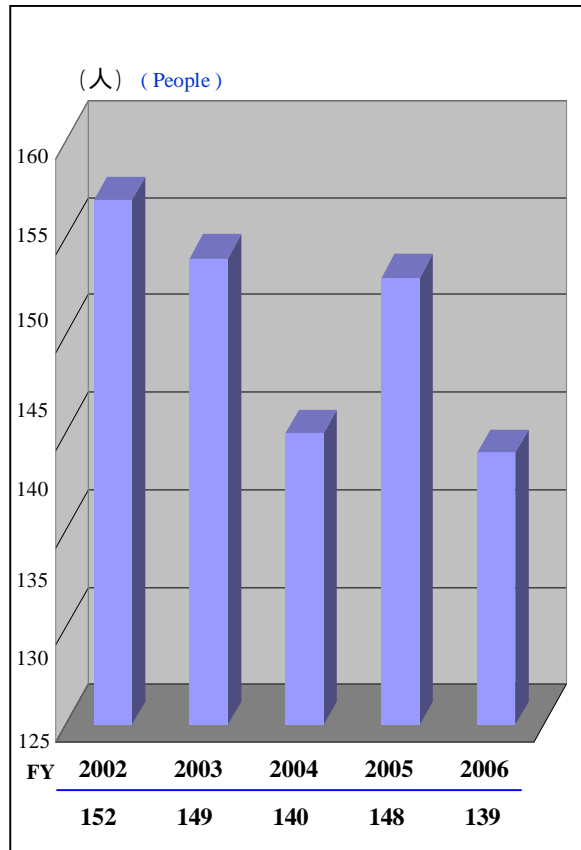
単体 Nonconsolidated



Productivity

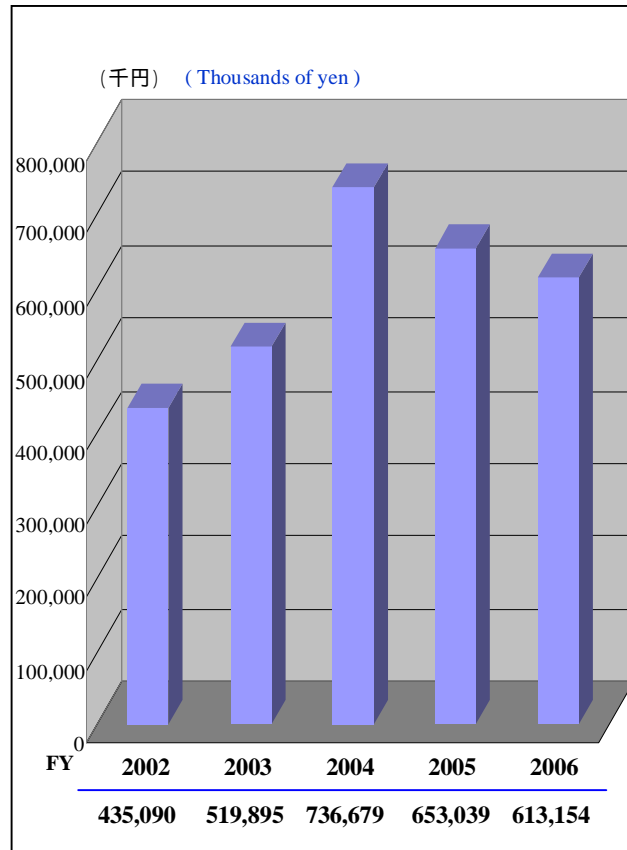
期末従業員数

The End Number of Employees



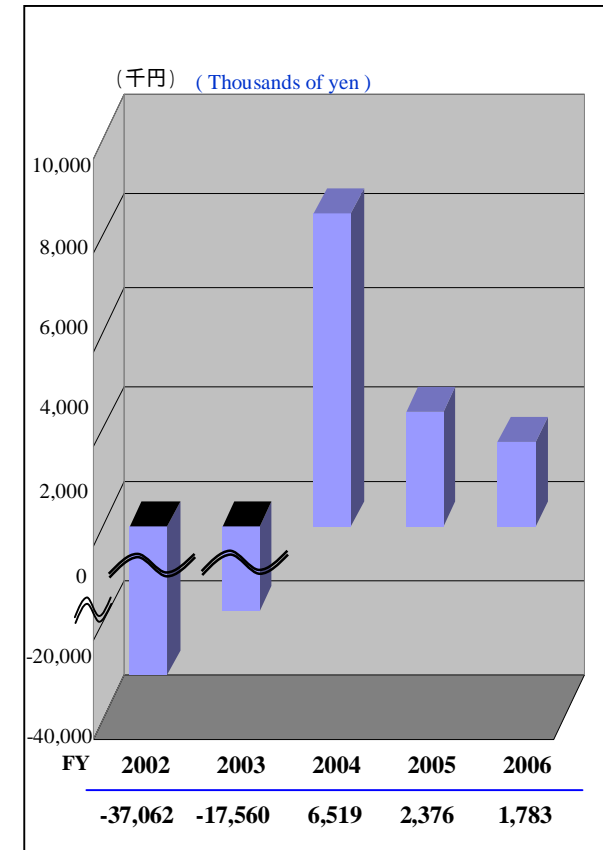
従業員1人当たり売上高

Sales per Employees



従業員1人当たり当期純利益

Net Income per Employees



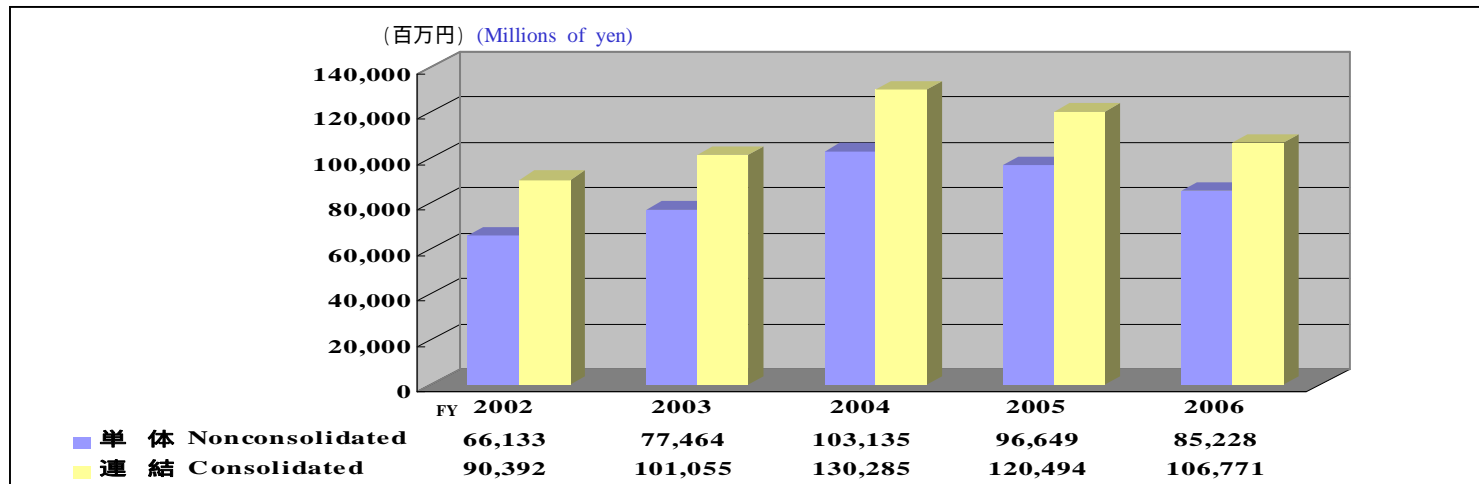
経営指標



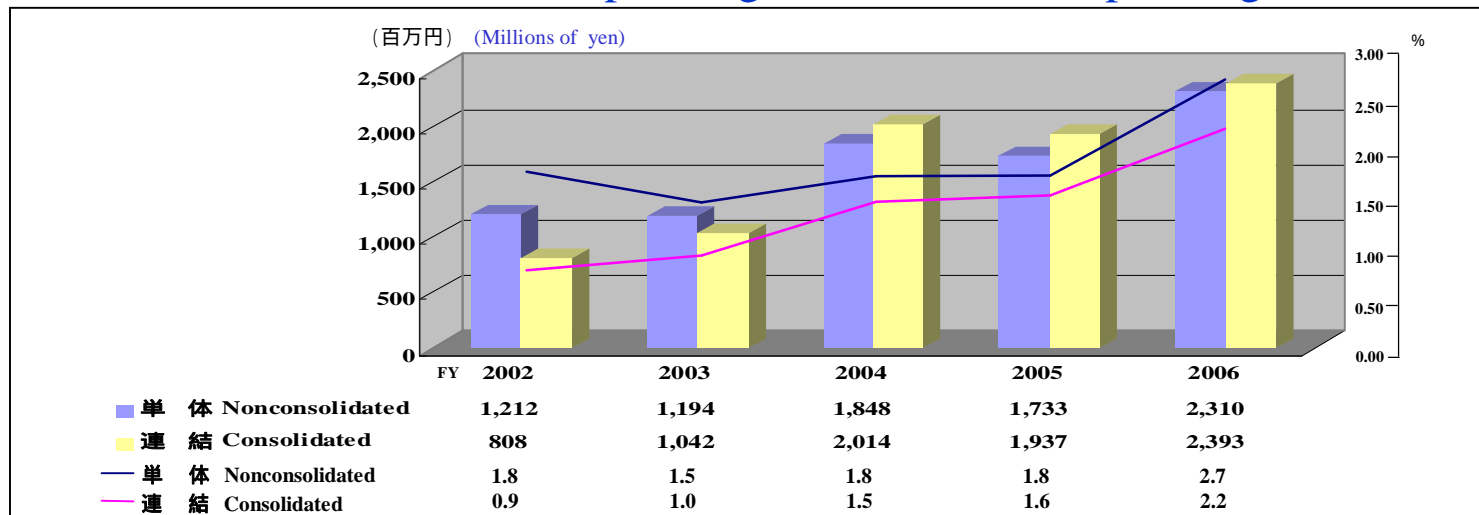
Value Integrated Technology

Management Indices

収益性 : Profitability
売上高 : Net Sales



営業利益と売上高営業利益率 : Operating Income and Operating Income Margin



経営指標

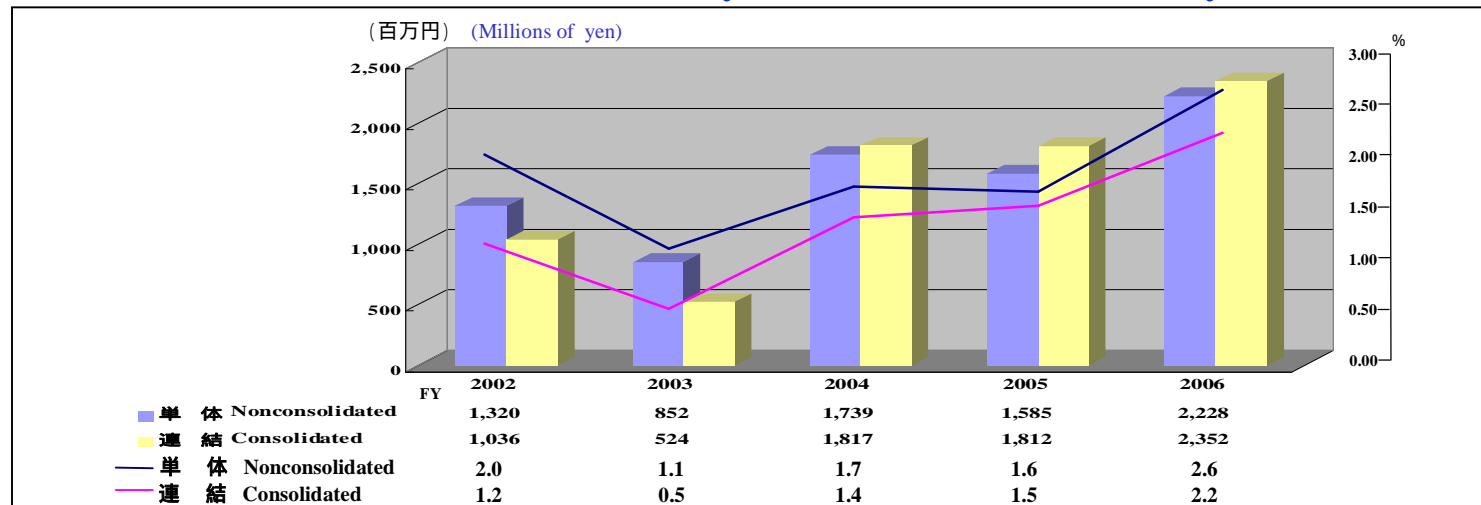


Value Integrated Technology

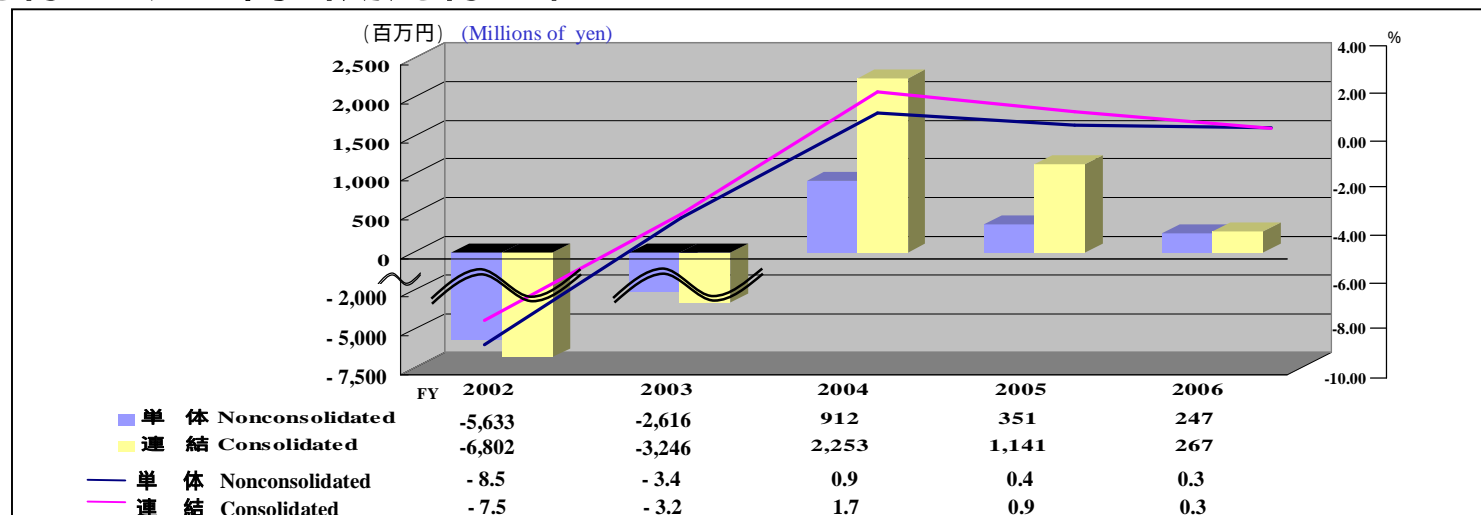
Management Indices

収益性 : Profitability

経常利益と売上高経常利益率 : Ordinary Income and Ordinary Income Margin



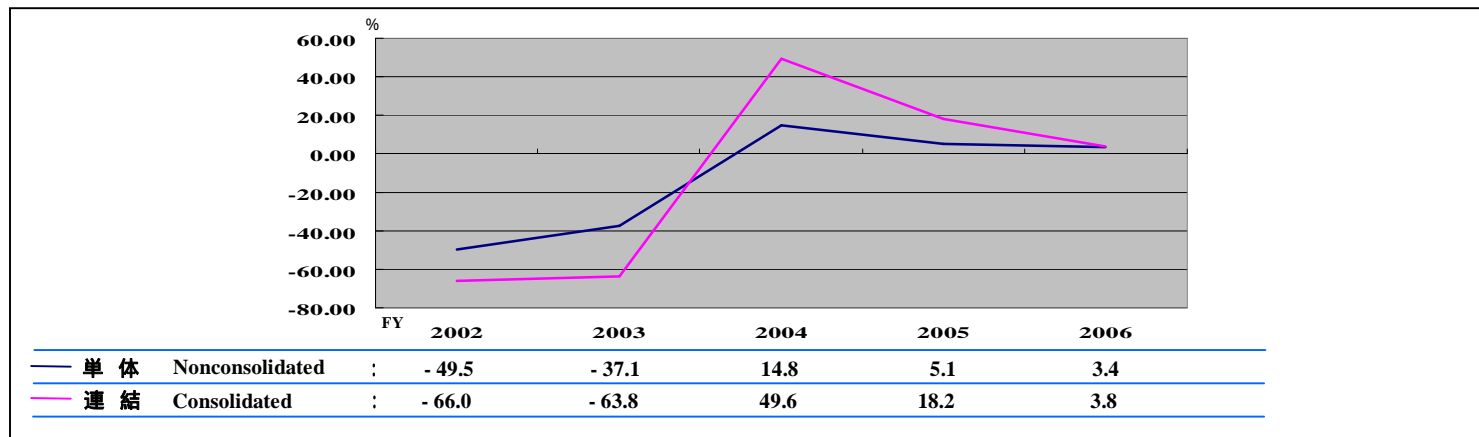
当期純利益と売上高当期純利益率 : Net Income and Return on Sales



Management Indices

収益性 : Profitability

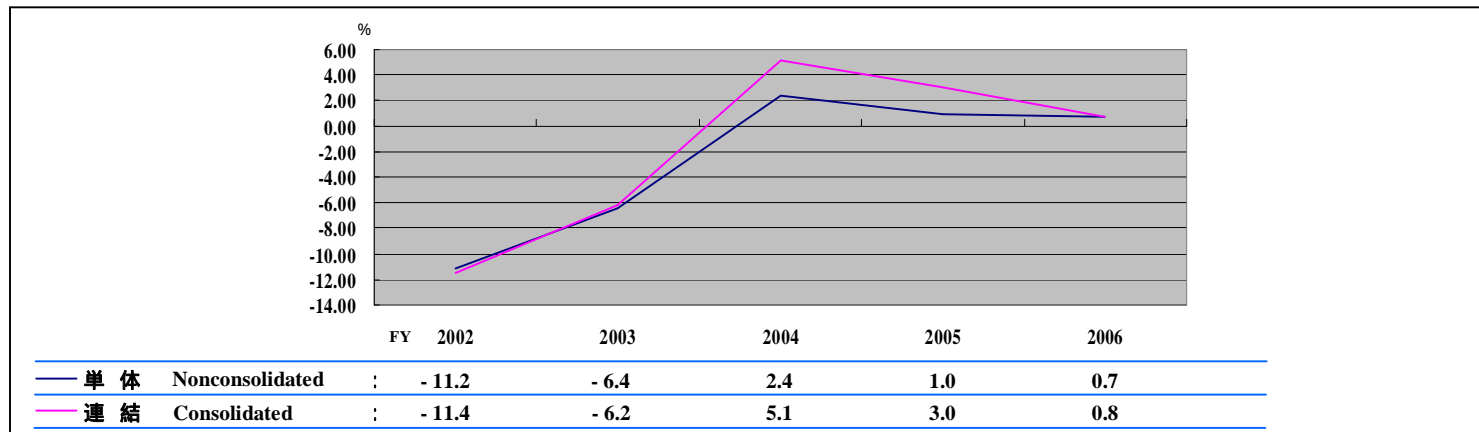
ROE (株主資本利益率) : Return on Equity



ROE = 当期純利益 ÷ 期首・期末平均株主資本 × 100

Return on Equity = net income / average shareholders' equity × 100

ROA (総資本当期純利益率) : Return on Assets

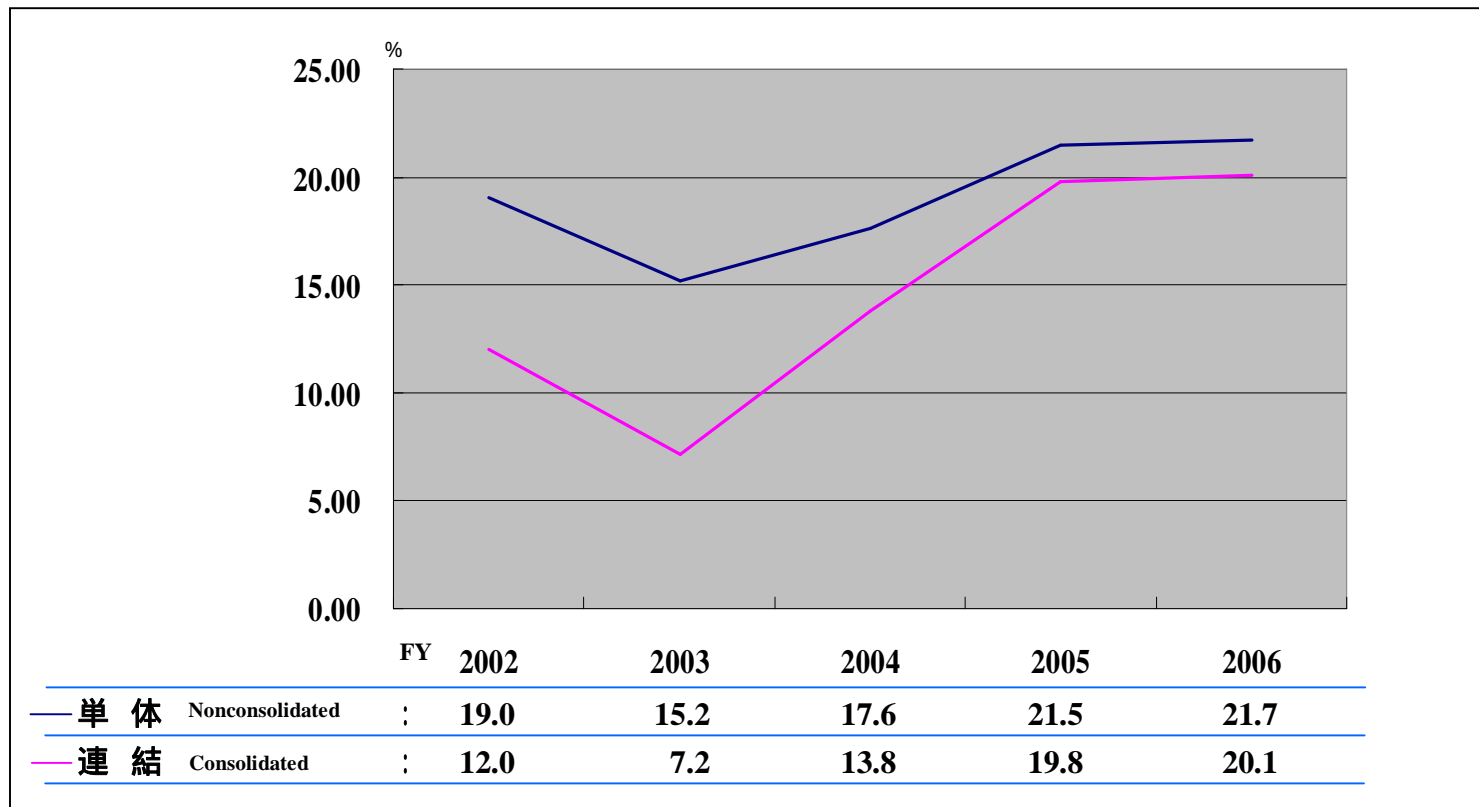


ROA = 当期純利益 ÷ 期首・期末平均総資本 × 100

Return on Assets = net income / average total assets × 100

安全性 : Stability

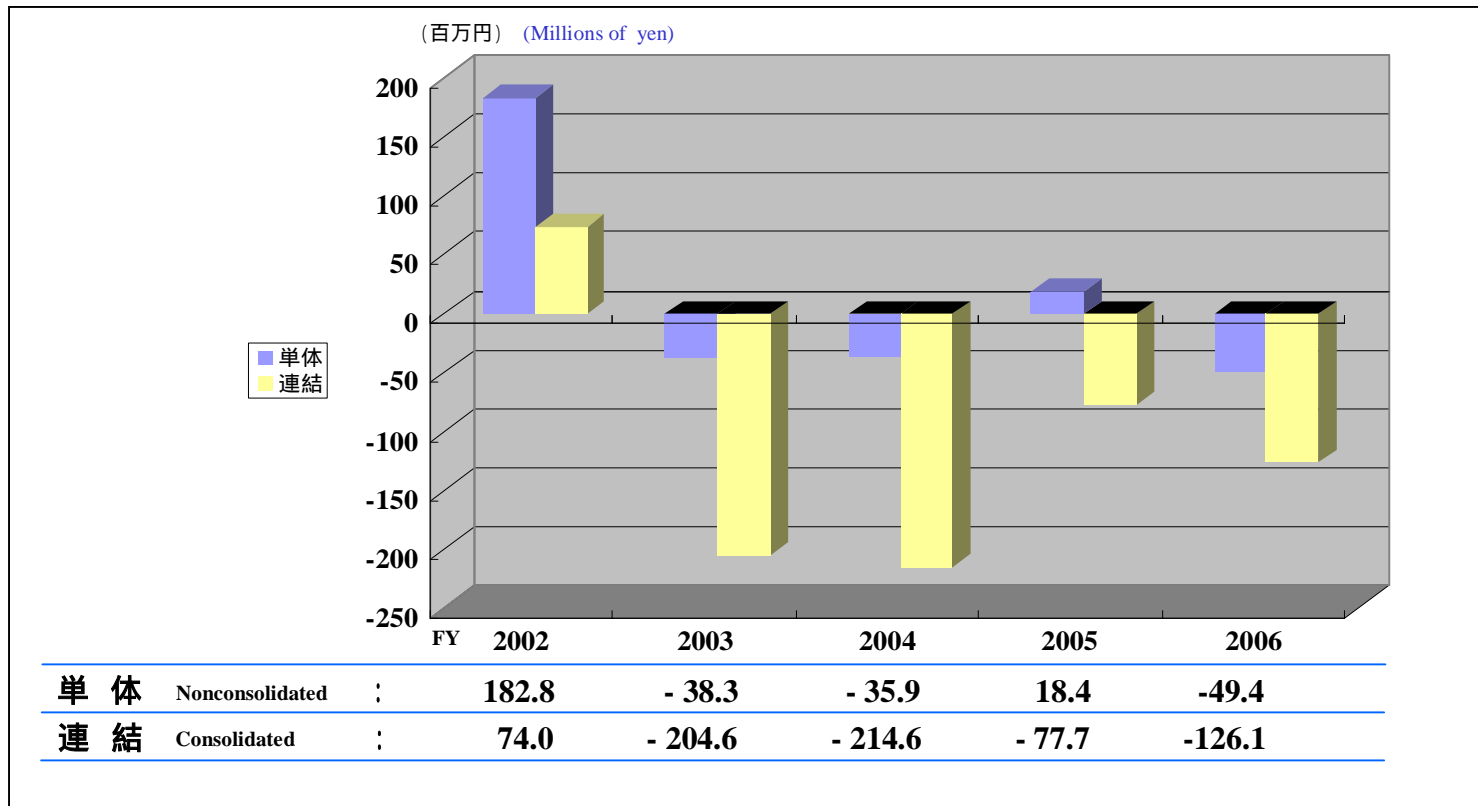
株主資本比率 : Equity Ratio



株主資本比率 = 株主資本 ÷ 総資本 × 100

Equity Ratio = shareholders' equity / total assets × 100

金融収支 : Financial Balance



金融収支 = 受取利息及び配当金 - 支払利息及び割引料

Financial Balance = interest and dividend income - interest expenses and discounts

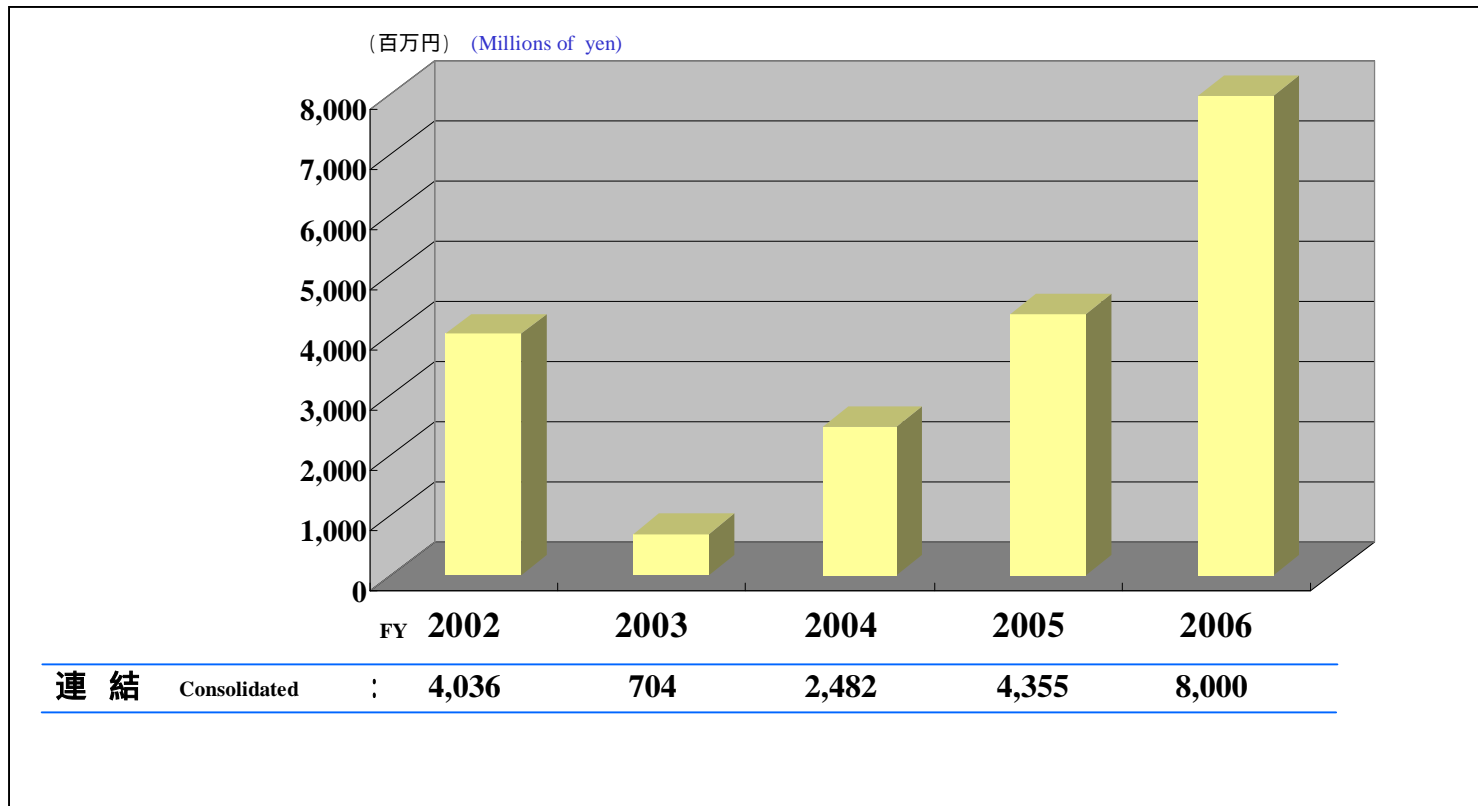
経営指標



Value Integrated Technology

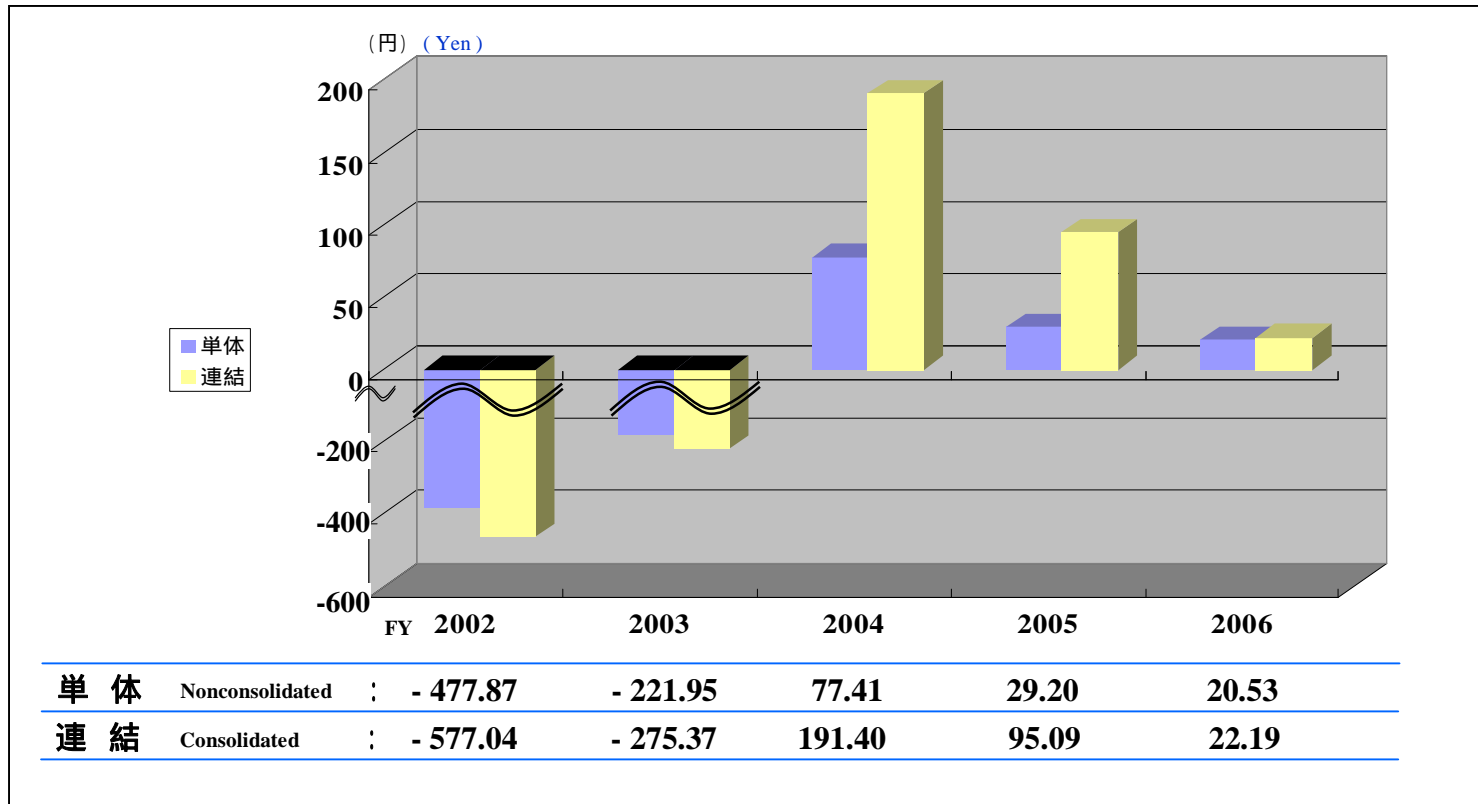
Management Indices

営業活動によるキャッシュ・フロー : Net cash provided by operating activities



1株当たり当期純利益

Net Income per Share

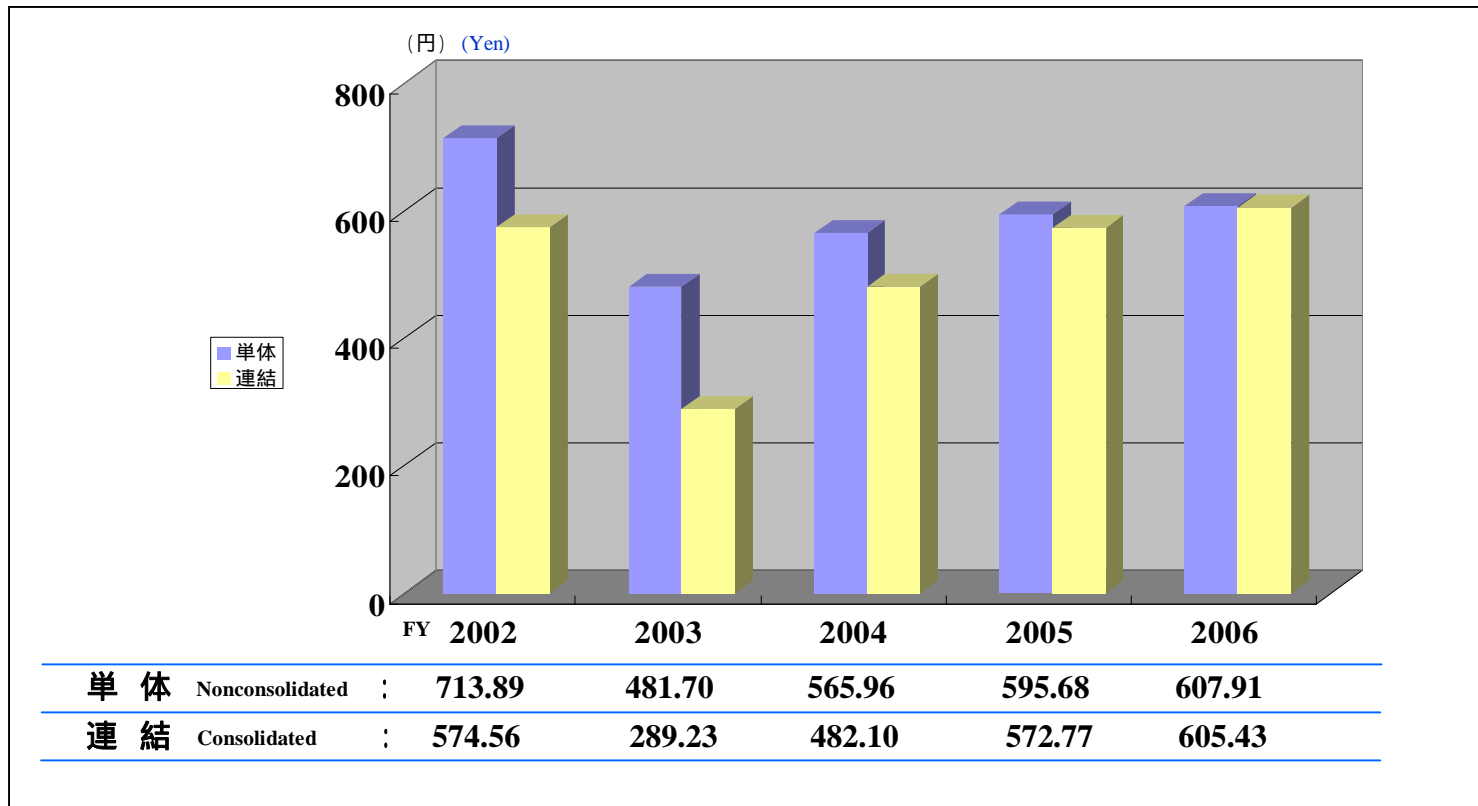


1株当たり当期純利益 = 当期純利益 ÷ 期中平均株式数

Net Income per Share = net income / average number of outstanding shares for the fiscal year.

1株当たり株主資本

Shareholders' Equity per Share



1株当たり株主資本 = 株主資本 ÷ 期末発行済株式

Shareholders' Equity Per Share = shareholders' equity / number of shares outstanding at fiscal year end.

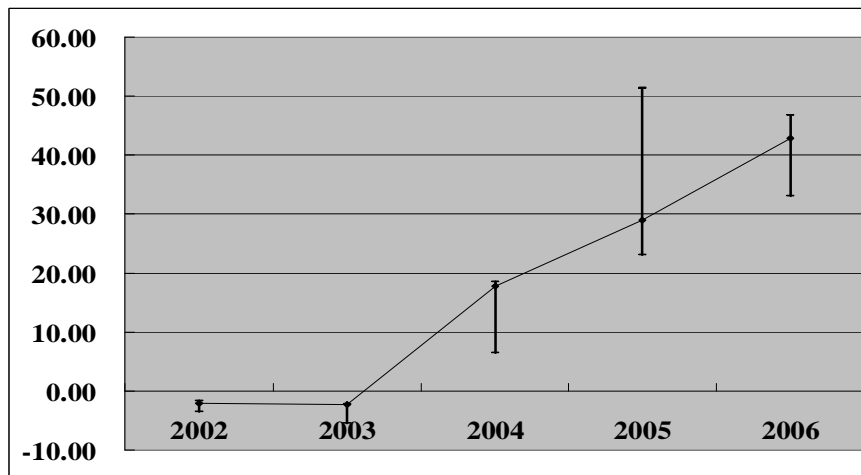
Management Indices

PER (株価収益率)

Price to Earnings Ratio

単体 : Nonconsolidated

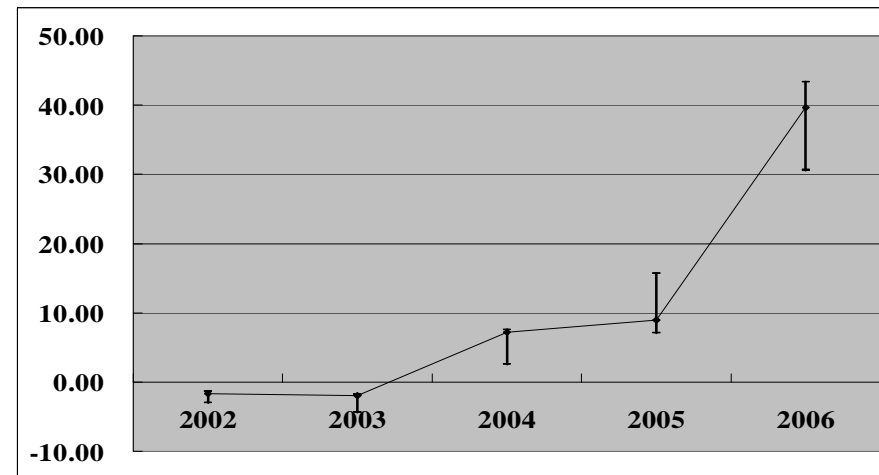
(倍) (Times)



FY	2002	2003	2004	2005	2006
最高値時点 High	-3.58	-5.36	18.54	51.37	46.76
最安値時点 Low	-1.68	-2.19	6.47	23.12	33.12
期末時点 Closing	-2.09	-2.32	17.80	28.91	42.87

連結 : Consolidated

(倍) (Times)



FY	2002	2003	2004	2005	2006
最高値時点 High	-2.96	-4.32	7.50	15.77	43.26
最安値時点 Low	-1.40	-1.76	2.62	7.10	30.64
期末時点 Closing	-1.73	-1.87	7.20	8.88	39.66

PER = 株価(高値・安値・期末) ÷ 1株当たり当期純利益

注) 1株当たり当期純利益は、期中平均株式数により算出したものを使用しております。

Price to Earnings Ratio = high, low and closing prices for term / net income per share

Note: Earnings per share is calculated using the average number of outstanding shares in each period.

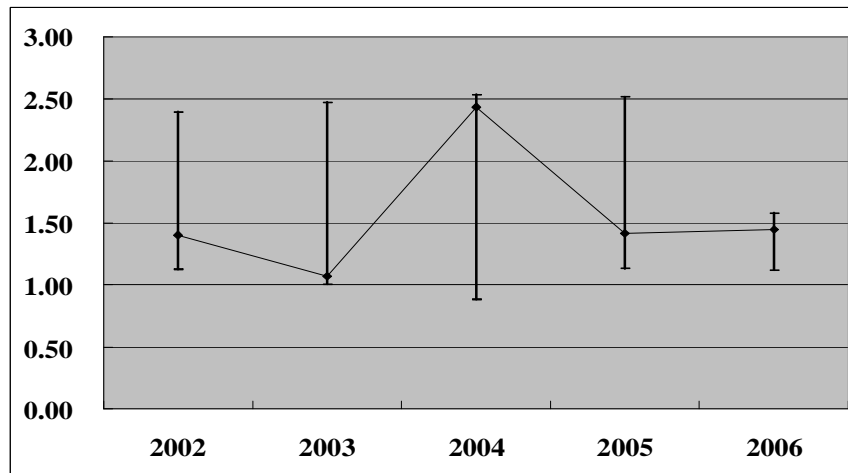
Management Indices

PBR (株価株主資本倍率)

Price to Book Value Ratio

単体 : Nonconsolidated

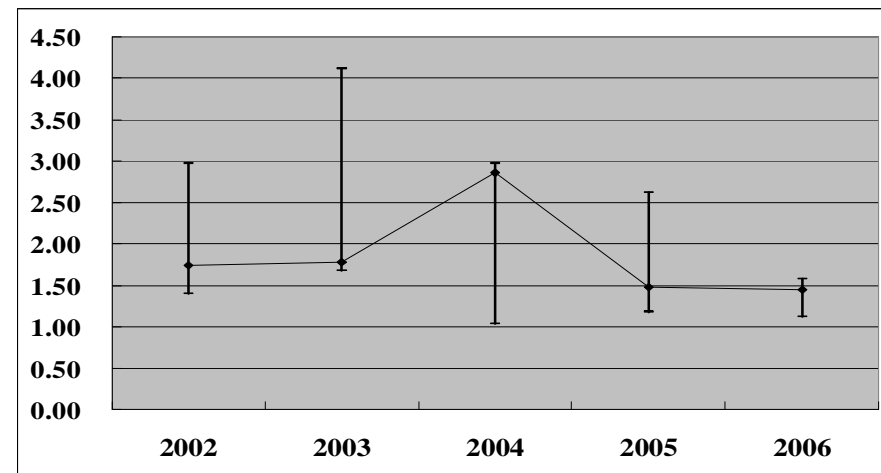
(倍) (Times)



FY	2002	2003	2004	2005	2006
最高値時点 High	2.40	2.47	2.54	2.52	1.58
最安値時点 Low	1.13	1.01	0.89	1.13	1.12
期末時点 Closing	1.40	1.07	2.43	1.42	1.45

連結 : Consolidated

(倍) (Times)



FY	2002	2003	2004	2005	2006
最高値時点 High	2.98	4.11	2.98	2.62	1.59
最安値時点 Low	1.40	1.68	1.04	1.18	1.12
期末時点 Closing	1.74	1.78	2.86	1.47	1.45

PBR = 株価(高値・安値・期末) ÷ 1株当たり株主資本

注) 1株当たり株主資本は、期末発行済株式数により算出したものを使用しております。

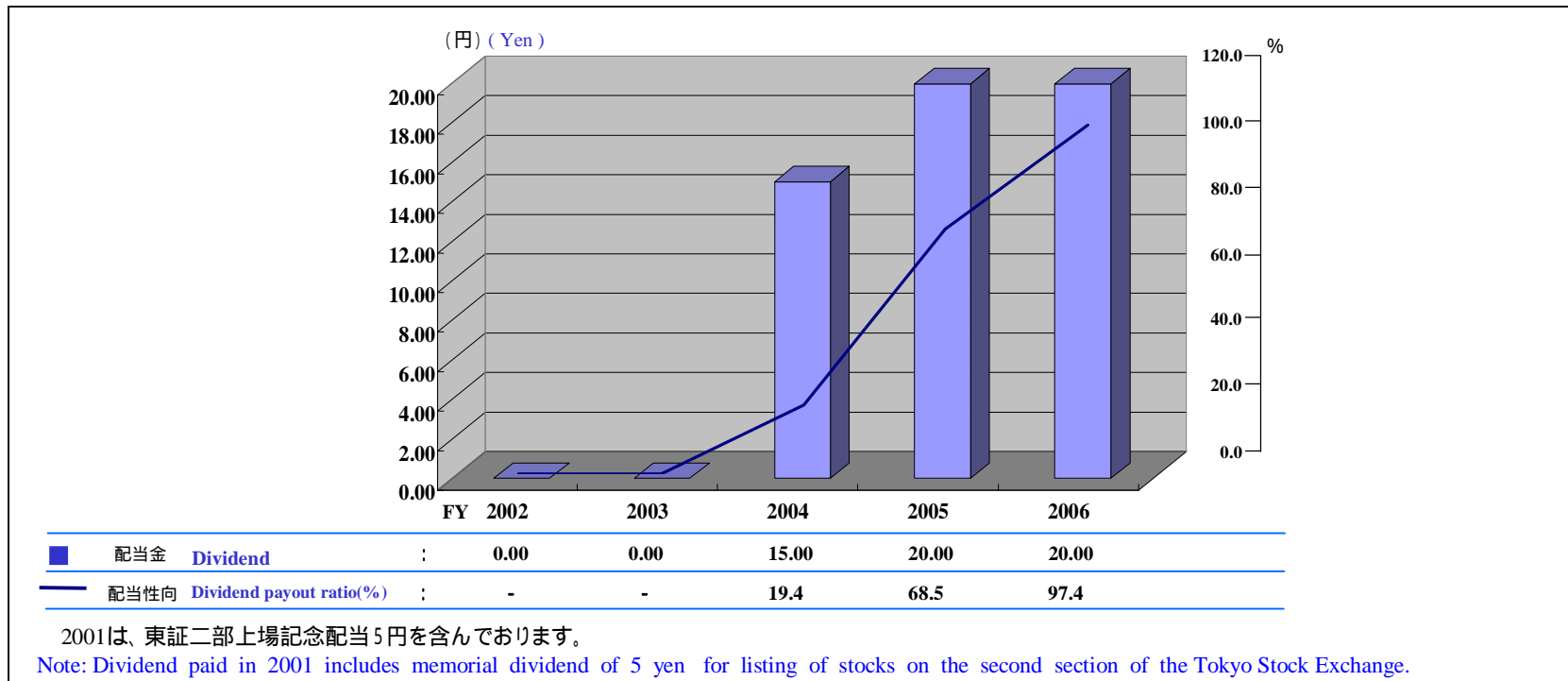
Price to Book Value Ratio = high, low and closing prices / shareholders' equity per share

Note: Shareholders' equity per share is calculated using the number of shares outstanding at the end of each fiscal year.

Management Indices

配当金・配当性向

Dividend and Dividend Payout Ratio



$$\text{配当性向} = \text{配当金総額} \div \text{当期純利益} \times 100$$

$$\text{Dividend Payout Ratio} = \text{total dividends paid} / \text{net income} \times 100$$

要約貸借対照表

Summary Balance Sheets

(百万円) (Millions of yen)

資産の部	FY	2002	2003	2004	2005	2006	負債および資本の部	FY	2002	2003	2004	2005	2006
Assets							Liabilities and Shareholders' Investment						
流動資産		33,638	27,064	26,887	23,558	23,316	流動負債		28,841	22,850	23,530	19,042	22,351
Current assets							Current liabilities						
現金・預金		5,227	2,335	2,006	1,053	941	支払手形・買掛金		18,194	16,151	12,568	12,004	20,101
Cash and cash equivalents							Trade payables						
受取手形・売掛金		23,063	21,986	14,699	13,000	14,133	短期借入金		9,498	5,250	4,688	5,205	981
Trade receivables							Short-term borrowings						
棚卸資産		3,593	3,414	3,425	2,144	3,161	1年内償還予定社債・転換社債			300	5,473	750	500
Inventories							Current maturities of Straight bonds/Convertible bonds						
その他		1,755	-671	6,756	7,361	5,080	1年内返済予定長期借入金		532	732	467	497	163
Other							Current maturities of long-term debt						
固定資産		10,545	10,338	11,005	9,927	10,493	未払法人税等			14	14	37	64
Fixed assets							Accrued income taxes						
有形固定資産		4,902	4,906	4,633	3,707	3,505	その他		617	403	320	550	542
Tangible fixed assets							Other						
建物・構築物		1,749	1,663	1,582	1,413	1,350	固定負債		6,927	8,873	7,686	7,250	4,117
Buildings							Fixed liabilities						
機械装置及び運搬具		562	525	389	230	75	社債・転換社債		4,956	6,156	2,500	2,225	700
Machinery / equipment / transportation equipment							Straight bonds/Convertible bonds						
工具器具備品		8	134	60	41	56	長期借入金		668	935	1,718	1,322	359
Tools / furniture and fixtures							Long-term borrowings						
土地		2,582	2,582	2,602	2,023	2,023	その他		1,303	1,782	3,468	3,703	3,058
Land							Other						
無形固定資産		6	54	49	43	60	負債合計		35,768	31,724	31,217	26,292	26,468
Intangible fixed assets							Total Liabilities						
投資その他の資産		5,636	5,377	6,322	6,178	6,928	資本金		4,325	4,325	4,328	4,504	4,504
Investments							Capital stock						
関係会社株式		1,994	2,184	2,302	2,175	1,706	資本準備金		5,208	4,137	1,524	1,699	1,699
Investments in subsidiaries							Capital surplus						
その他		3,641	3,193	4,020	4,003	5,223	利益剰余金		-1,071	-2,616	912	1,087	1,094
Other							Retained earnings						
資産合計		44,184	37,402	37,892	33,485	33,809	その他有価証券評価差額金		-44	-165	-87	-95	47
Total Assets							Marketable securities evaluation						
							自己株式		-3	-3	-3	-4	-4
							Own shares						
							資本合計		8,415	5,677	6,675	7,192	7,340
							Total Shareholders' Investment						
							負債・資本合計		44,184	37,402	37,892	33,485	33,809
							Total Liabilities and Shareholders' Investment						

Summary Balance Sheets

(百万円) (Millions of yen)

資産の部	FY	2002	2003	2004	2005	2006	負債および資本の部	FY	2002	2003	2004	2005	2006
Assets							Liabilities and Shareholders' Investment						
流動資産		44,396	36,538	29,983	24,959	26,107	流動負債		41,863	35,330	30,365	23,520	27,273
Current assets							Current liabilities						
現金・預金		7,400	3,582	2,720	1,715	1,869	支払手形・買掛金		22,179	20,132	16,315	13,976	22,504
Cash and cash equivalents							Trade payables						
受取手形・売掛金		31,062	29,552	20,101	16,265	17,539	短期借入金		17,927	13,143	6,270	7,309	3,248
Trade receivables							Short-term borrowings						
有価証券		10					1年内償還予定社債・転換社債			300	5,473	750	500
Marketable securities							Current maturities of Straight bonds/Convertible bonds						
棚卸資産		6,853	5,518	5,249	3,410	4,403	1年内返済予定長期借入金		652	852	1,652	497	163
Inventories							Current maturities of long-term debt						
その他		-929	-2,115	1,911	3,570	2,296	未払法人税等		136	102	46	112	114
Other							Accrued income taxes						
固定資産		12,064	11,078	11,087	9,849	10,174	その他		969	801	609	877	744
Fixed assets							Other						
有形固定資産		6,843	6,581	6,057	4,947	4,238	固定負債		7,798	8,876	4,825	4,127	1,367
Tangible fixed assets							Fixed liabilities						
建物・構築物		2,119	2,004	1,804	1,529	1,371	社債・転換社債		4,956	6,156	2,500	2,225	700
Buildings							Straight bonds/Convertible bonds						
機械装置及び運搬具		1,673	1,362	1,112	881	588	長期借入金		1,973	2,120	1,718	1,322	359
Machinery / equipment / transportation equipment							Long-term borrowings						
工具器具備品		75	239	146	122	119	その他		869	600	607	580	308
Tools / furniture and fixtures							Other						
土地		2,975	2,975	2,995	2,416	2,161	負債合計		49,662	44,207	35,190	27,647	28,639
Land							Total Liabilities						
無形固定資産		566	654	348	249	285	少数株主持分		25		209	264	352
Intangible fixed assets							Minority interests						
投資その他の資産		4,653	3,842	4,681	4,652	5,650	資本金		4,325	4,325	4,328	4,504	4,504
Investments							Capital stock						
資産合計		56,460	47,617	41,070	34,808	36,281	資本準備金		5,208	4,137	1,524	1,699	1,699
Total Assets							Capital surplus						
							利益剰余金		-2,682	-4,857	2	967	993
							Retained earnings						
							その他有価証券評価差額金		-42	-167	-89	-97	46
							Marketable securities evaluation						
							為替換算調整勘定		-32	-25	-62	-144	81
							Foreign currency adjustment						
							自己株式		-3	-3	-32	-33	-33
							Own shares						
							資本合計		6,773	3,409	5,670	6,897	7,290
							Total Shareholders' Investment						
							負債・資本合計		56,460	47,617	41,070	34,808	36,281
							Total Liabilities and Shareholders' Investment						

連結対象子会社(10社)の概要



Value Integrated Technology

Overview of Ten Consolidated Subsidiaries

会社名 Company Name	当社出資比率 (%) Shareholding	主な事業内容 Main Line of Business	住所 Address	資本金 Paid-in Capital	売上高 Net Sales
バイテックシステム エンジニアリング株式会社 VITEC SYSTEM ENGINEERING INC.	76.9	コンピュータソフト、マイコンソフト等の開発、販売及び輸出入業務 The development, distribution, and importing/exporting of computer software and microcomputer software etc.	東京都品川区 Shinagawa-ku Tokyo	千円 (Thousands of yen) 130,000	千円 (Thousands of yen) 1,224,713
株式会社アルスネット ARSNET CO., LTD.	100	物流事業 Logistics	東京都品川区 Shinagawa-ku Tokyo	千円 (Thousands of yen) 70,000	千円 (Thousands of yen) 248,280
VITEC ELECTRONICS (TAIWAN)CO.,LTD.	100	電子部品、オフィスオートメーション機器の販売及び輸出入業務 Distribution and importing/exporting of electronic components and office automation equipment.	TAIPEI, TAIWAN	千新台湾ドル (Thousands of New Taiwan dollar) 15,000	千新台湾ドル (Thousands of New Taiwan dollar) 247,372
VITEC ELECTRONICS TRADING (SHANGHAI) CO.,LTD.	100	電子部品、オフィスオートメーション機器の販売及び輸出入業務 Distribution and importing/exporting of electronic components and office automation equipment.	SHANGHAI, CHINA	千人民元 (Thousands of yuan) 4,138	千人民元 (Thousands of yuan) 112,717
株式会社ジーマック GMAC CO., LTD.	100	PCBの販売 Sales of PCB (printed circuit board)	東京都品川区 Shinagawa-ku Tokyo	千円 (Thousands of yen) 100,000	千円 (Thousands of yen) 692,800
GMAC(S)PTE LTD	100 (100)	PCBの販売 Sales of PCB (printed circuit board)	SINGAPORE	千シンガポールドル (Thousands of Singapore dollar) 6,399	千円 (Thousands of yen) 531,336
株式会社インフォニクス INFONICS CO., LTD.	55.1	電子部品、オフィスオートメーション機器の販売及び輸出入業務 Distribution and importing/exporting of electronic components and office automation equipment.	東京都品川区 Shinagawa-ku Tokyo	千円 (Thousands of dollar) 487,500	千円 (Thousands of yen) 8,649,080
INFONICS(HONG KONG) LIMITED	100 (100)	電子部品、オフィスオートメーション機器の販売及び輸出入業務 Distribution and importing/exporting of electronic components and office automation equipment.	HONG KONG, CHINA	千香港ドル (Thousands of Hong Kong dollar) 500	千米ドル (Thousands of U.S. dollar) 81,148
INFONICS(SINGAPORE) PTE LTD	100 (100)	電子部品、オフィスオートメーション機器の販売及び輸出入業務 Distribution and importing/exporting of electronic components and office automation equipment.	SINGAPORE	千シンガポールドル (Thousands of Singapore dollar) 100	千米ドル (Thousands of U.S. dollar) 12,374
U.S. INFONICS INC.	100 (100)	電子部品、オフィスオートメーション機器の販売及び輸出入業務 Distribution and importing/exporting of electronic components and office automation equipment.	U.S.A.	千米ドル (Thousands of U.S. dollar) 100	千米ドル (Thousands of U.S. dollar) 2,513

(注) 議決権の所有割合の()内は、間接所有の割合を内数で記載しております。

Note : Percentages of shareholding in brackets refer to indirect holdings.

株式の状況

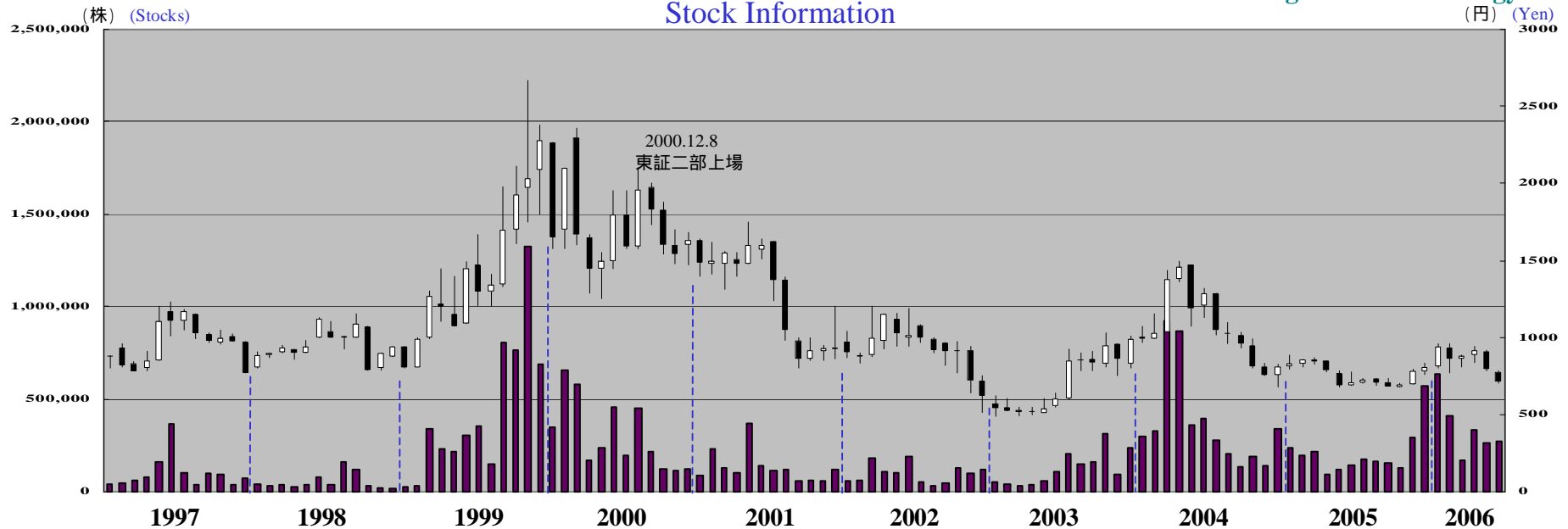


単体： Nonconsolidated

Value Integrated Technology

Stock Information

(円) (Yen)



		1997		1998		1999		2000		出来高 Volume
		始値 Opening Price	高値 High	安値 Low	終値 Closing Price	始値 Opening Price	高値 High	安値 Low	終値 Closing Price	
2002	1	976	1,040	871	906	57,200				
	2	885	900	830	874	60,500				
	3	884	1,200	874	1,000	180,000				
	4	981	1,150	925	1,150	105,500				
	5	1,120	1,160	940	1,030	104,600				
	6	1,000	1,190	940	1,018	190,500				
	7	1,078	1,087	970	1,001	51,000				
	8	990	998	900	920	28,900				
	9	968	968	820	912	43,800				
	10	910	974	770	920	130,800				
	11	920	940	640	719	95,300				
	12	720	750	510	620	115,600				
2003	1	570	620	485	540	53,200				
	2	550	605	524	525	43,400				
	3	530	550	490	516	31,100				
	4	520	550	501	521	34,500				
	5	513	605	513	541	55,200				
	6	555	639	550	601	105,300				
	7	601	924	600	850	207,700				
	8	850	900	780	858	151,200				
	9	860	910	785	838	157,500				
	10	830	1,030	810	949	310,600				
	11	959	960	750	860	91,100				
	12	830	1,010	800	990	236,900				
2004	1	1,000	1,070	970	999	299,200				
	2	989	1,150	989	1,030	328,500				
	3	1,035	1,435	1,032	1,378	926,300				

		2004		2005		出来高 Volume	
		始値 Opening Price	高値 High	安値 Low	終値 Closing Price		
2004	4	1,378	1,500	1,360	1,460	868,600	
	5	1,470	1,472	1,070	1,190	359,500	
	6	1,210	1,320	1,130	1,290	395,000	
	7	1,290	1,290	1,016	1,050	276,800	
	8	1,030	1,098	960	1,022	207,800	
	9	1,015	1,035	932	960	134,600	
	10	950	990	800	815	191,600	
	11	815	830	752	755	138,700	
	12	757	827	675	815	340,400	
	2005	1	815	885	795	831	235,000
		2	830	855	810	854	193,300
		3	855	870	825	844	215,600
4		850	850	778	790	92,900	
5		770	785	680	690	116,500	
6		690	775	690	707	145,000	
7		709	735	701	726	173,100	
8		730	734	690	708	164,200	
9		707	730	682	685	154,600	
10		680	704	680	698	130,200	
11		696	792	695	782	293,200	
12		781	830	760	804	567,400	
2006	1	814	960	800	944	635,000	
	2	935	958	772	860	409,700	
	3	860	890	810	880	167,000	
	4	999	940	835	920	333,300	
	5	912	915	780	795	262,400	
	6	775	780	700	717	273,900	

資本の推移



Value Integrated Technology

Capital History

年月日 Date	内 容 Contents	発行済株式総数 Total number of Shares Issued And Outstanding	新株発行数 New Shares Issued	資本金 Paid-in Capital
		株 (Stocks)	株 (Stocks)	千円 (Thousands of yen)
1993年10月21日 October 21,1993	有償・一般募集 Public share offering	8,755,000	1,000,000	2,120,001
1994年 5月20日 May 20,1994	株式分割(1:1.1) Stock split(1:1.1)	9,630,500	875,500	2,120,001
1997年 3月31日 March 31,1997	第1回スイスフラン建転換社債の株式転換 240,551千円 First Swiss franc convertible bond stock conversion (240,551 thousand yen)	9,929,261	298,761	2,360,552
1998年 3月31日 March 31,1998	第1回スイスフラン建転換社債の株式転換 140,321千円 First Swiss franc convertible bond stock conversion (140,321 thousand yen)	10,147,118	217,857	2,500,874
1999年 3月31日 March 31,1999	第1回スイスフラン建転換社債の株式転換 31,182千円 First Swiss franc convertible bond stock conversion (31,182 thousand yen)	10,207,598	60,480	2,532,057
1999年 8月 6日 August 6,1999	第1回スイスフラン建転換社債の株式転換 42,319千円 First Swiss franc convertible bond stock conversion (42,319 thousand yen)	10,289,678	82,080	2,574,376
1999年12月 6日 December 6,1999	有償・一般募集 Public share offering	11,789,678	1,500,000	4,324,876
2001年 3月31日 March 31,2001	第1回無担保転換社債の株式転換 1,000千円 First Non-collateral convertible bond stock conversion (1,000 thousand yen)	11,790,319	641	4,325,376
2004年 3月31日 March 31,2004	第1回無担保転換社債の株式転換 6,998千円 First Non-collateral convertible bond stock conversion (6,998 thousand yen)	11,795,927	5,608	4,328,875
2005年 3月31日 March 31,2005	第1回無担保転換社債の株式転換349,976千円 First Non-collateral convertible bond stock conversion (349,976 thousand yen)	12,076,358	280,431	4,503,864

(注) 転換社債の転換については、事業年度中の発行を事業年度の末日に発行したものとみなして記載しております。

Note: The convertible bond issued during 2004 fiscal year assumes that it was issued on March 31,2005.

株式会社バイテック

理財本部 経理部

〒140-0002 東京都品川区東品川3-6-5

TEL (03) 3458 -4619 FAX (03) 3458 -4757

URL : <http://www.vitec.co.jp/>

証券コード 9957

VITEC CO. ,LTD.

Accounting Finance Division Accounting Department

6-5, 3 CHOME, HIGASHI-SHINAGAWA,

SHINAGAWA-KU , TOKYO , 140-0002 , JAPAN

TEL (03) 3458-4619 FAX (03) 3458-4757

URL : <http://www.vitec.co.jp/>

Ticker Code 9957

2006年8月発行

Published in August 2006

Printed in Japan