

FACT  BOOK
Value Integrated Technology

For the year ended March 31

2007

株式会社 バイテック

Vitec Co.,Ltd.

CONTENTS

財務ハイライト／Financial Highlights	1
マーケット状況／Market Condition	2
販売状況／Sales	4
生産性／Productivity	7
経営指標／Management Indices	8
要約貸借対照表／Summary Balance Sheets	19
連結対象子会社（10社）の概要／Overview of Ten Consolidated Subsidiaries	21
株式の状況／Stock Information	22
資本の推移／Capital History	23

各年度は、営業期間の終了した年を表記しています。したがって、2007年3月31日に終了した年度を、2007と表記しております。

Fiscal years are presented calendar years which closing dates belong to. Consequently , 2007 represents the fiscal year ended March 31, 2007.

財務ハイライト



Value Integrated Technology

Financial Highlights

単体：Nonconsolidated

(百万円) (Millions of yen)

FY	2003年	2004年	2005年	2006年	2007年
売上高：Net sales	77,464	103,135	96,649	85,228	84,716
営業利益：Operating income	1,194	1,848	1,733	2,310	1,200
経常利益：Ordinary income	852	1,739	1,585	2,228	1,092
売上高経常利益率(%)：Ordinary income/net sales	1.1%	1.7%	1.6%	2.6%	1.3%
当期純利益：Net income	-2,616	912	351	247	408
売上高当期純利益率(%)：Return on sales	-3.4%	0.9%	0.4%	0.3%	0.5%
1株当たり当期純利益(円)：Net income per share	-221.95	77.41	29.20	20.53	33.83
総資産：Total assets	37,402	37,892	33,484	33,808	33,950
株主資本：Shareholders' equity	5,677	6,675	7,192	7,340	7,419
株主資本比率(%)：Equity ratio	15.2%	17.6%	21.5%	21.7%	21.9%
株主資本利益率(%)：Return on equity	-37.1%	14.8%	5.1%	3.4%	5.5%
1株当たり株主資本(円)：Shareholders' equity per share	481.70	565.96	595.68	607.91	614.49
1株当たり配当金(円)：Dividends per share	0.00	15.00	20.00	20.00	20.00
発行株式総数(千株)：Number of shares issued and outstanding	11,790	11,795	12,076	12,076	12,076
期末従業員(人)：Number of employees	149	140	148	139	144

連結：Consolidated

売上高：Net sales	101,055	130,285	120,494	106,771	109,067
営業利益：Operating income	1,042	2,014	1,937	2,393	1,690
経常利益：Ordinary income	524	1,817	1,812	2,352	1,508
売上高経常利益率(%)：Ordinary income/net sales	0.5%	1.4%	1.5%	2.2%	1.4%
当期純利益：Net income	-3,246	2,253	1,141	267	716
売上高当期純利益率(%)：Return on sales	-3.2%	1.7%	0.9%	0.3%	0.7%
1株当たり当期純利益(円)：Net income per share	-275.37	191.40	95.09	22.19	59.47
総資産：Total assets	47,617	41,070	34,807	36,281	38,174
株主資本：Shareholders' equity	3,409	5,670	6,896	7,290	8,168
株主資本比率(%)：Equity ratio	7.2%	13.8%	19.8%	20.1%	20.1%
株主資本利益率(%)：Return on equity	-63.8%	49.6%	18.2%	3.8%	9.6%
1株当たり株主資本(円)：Shareholders' equity per share	289.23	482.10	572.77	605.43	637.94
期末従業員(人)：Number of employees	953	730	317	337	359

マーケット状況

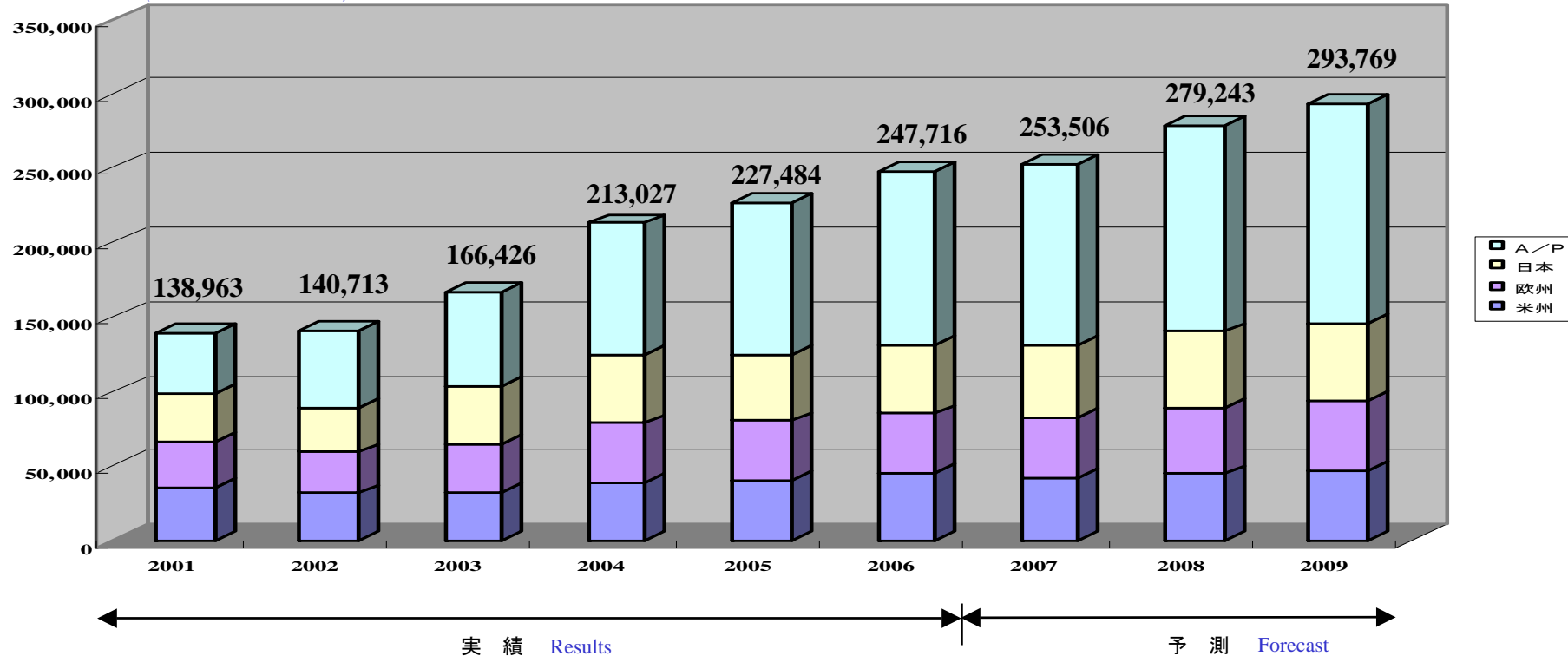


Value Integrated Technology

Market Condition

世界半導体市場規模(地域別) : World Wide Semiconductor Market Scale By Region

(百万ドル) (Millions of dollar)



	2001	2002	2003	2004	2005	2006	2007	2008	2009
A/P	39,820	51,156	62,843	88,781	103,391	116,482	122,912	139,023	147,725
日本/Japan	33,148	30,494	38,942	45,757	44,082	46,418	47,618	50,939	52,495
欧州/Europe	30,216	27,788	32,310	39,424	39,275	39,904	41,468	44,821	46,891
米州/America	35,778	31,275	32,331	39,065	40,736	44,912	41,508	44,460	46,658

* A/P=アジア・パシフィックの略
Note: A/P=Stands for Asia, Pacific

出所 : 世界半導体市場統計
Source : World Semiconductor Trade Statistics

マーケット状況

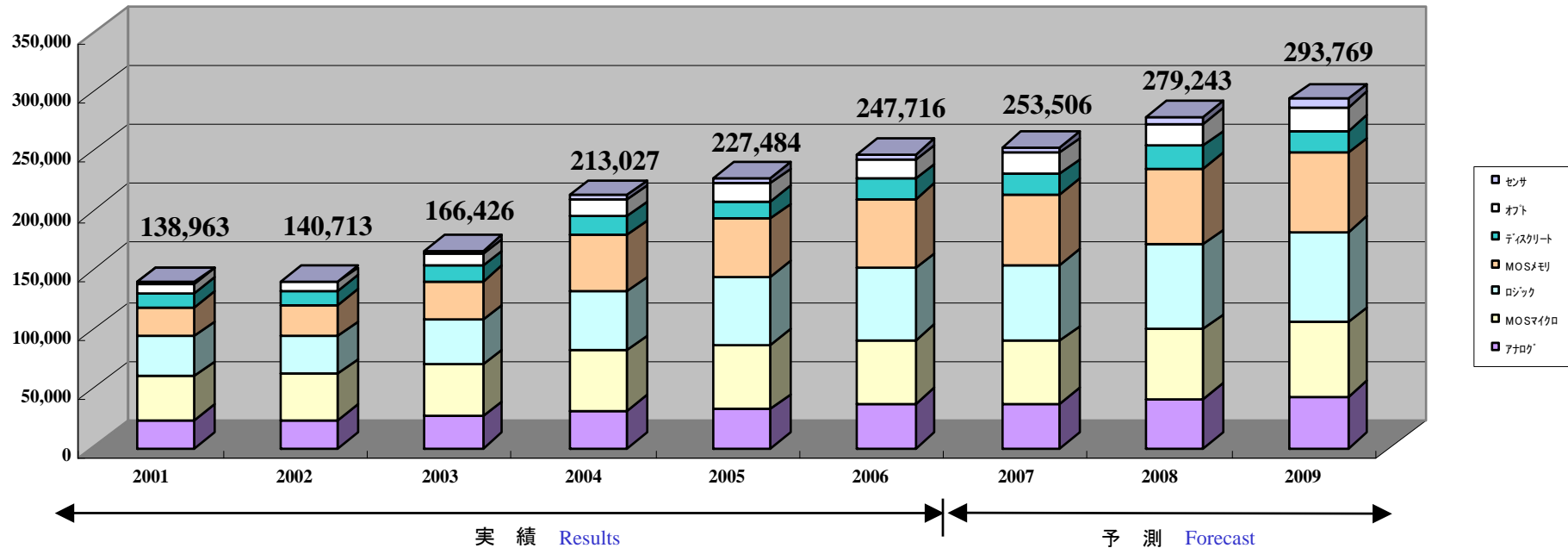


Value Integrated Technology

Market Condition

世界半導体市場規模(製品別) : World Wide Semiconductor Market Scale By Products

(百万ドル) (Millions of dollar)



	2001	2002	2003	2004	2005	2006	2007	2008	2009
センサ Sensor	913	1,056	3,569	4,767	4,541	5,339	5,555	6,287	6,829
オプト Optoelectronics	7,372	6,790	9,545	13,726	14,902	16,280	17,053	18,946	19,818
ディスクリート Total Discrete	12,185	12,345	13,347	15,762	15,244	16,587	17,064	18,545	18,718
MOSメモリ MOS Memory	24,875	27,041	32,506	47,136	48,519	58,473	59,753	64,068	66,863
ロジック Logic	33,166	31,502	37,139	49,535	57,670	60,158	63,999	71,954	75,958
MOSマイクロ MOS Micro	37,270	38,067	43,526	50,734	54,687	53,939	53,311	58,235	62,253
アナログ Analog	23,180	23,913	26,794	31,367	31,922	36,939	36,770	41,209	43,328

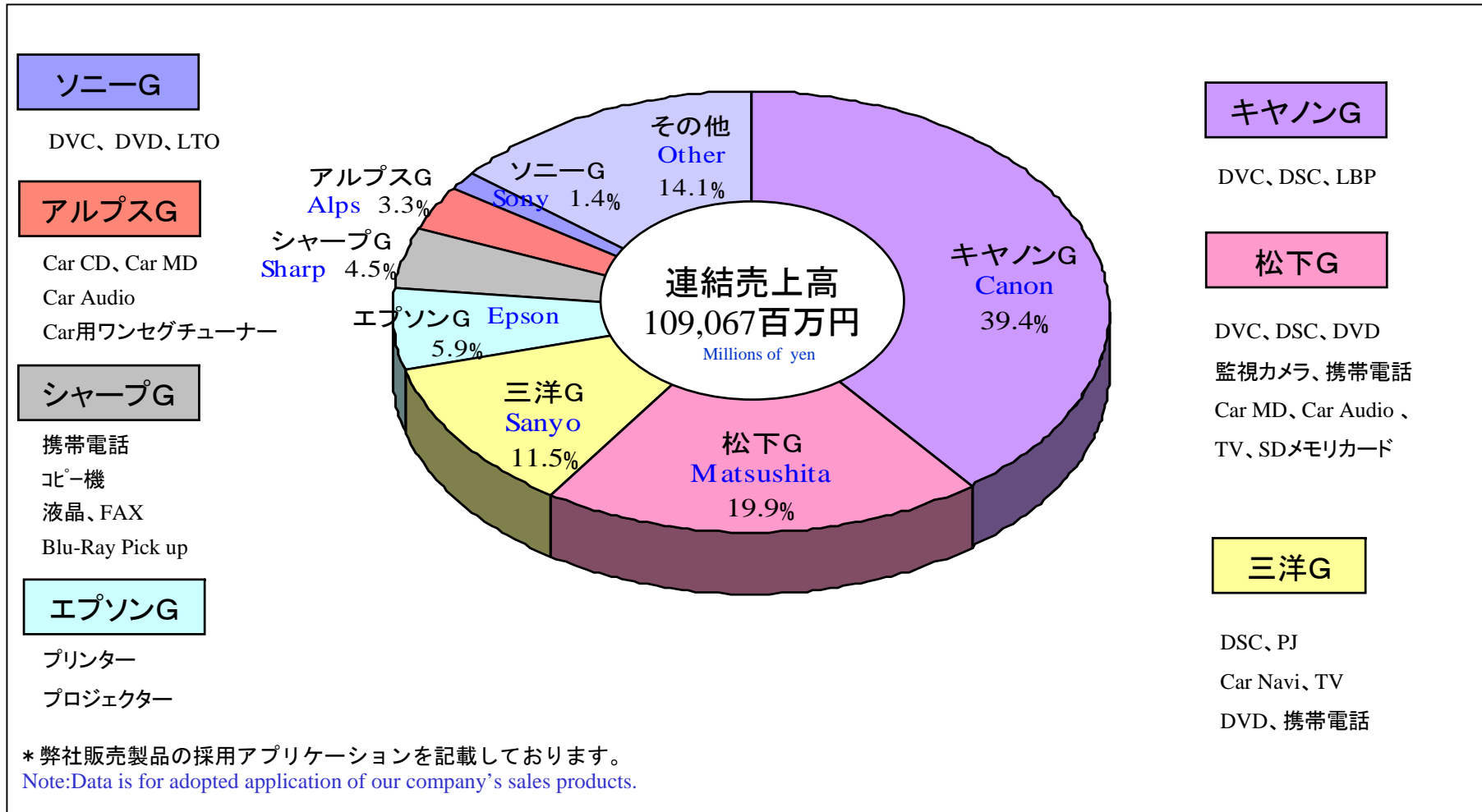
出所 : 世界半導体市場統計
Source : World Semiconductor Trade Statistics

Sales

販売先別販売実績

Sales by Customer — A Comparison

連結 Consolidated

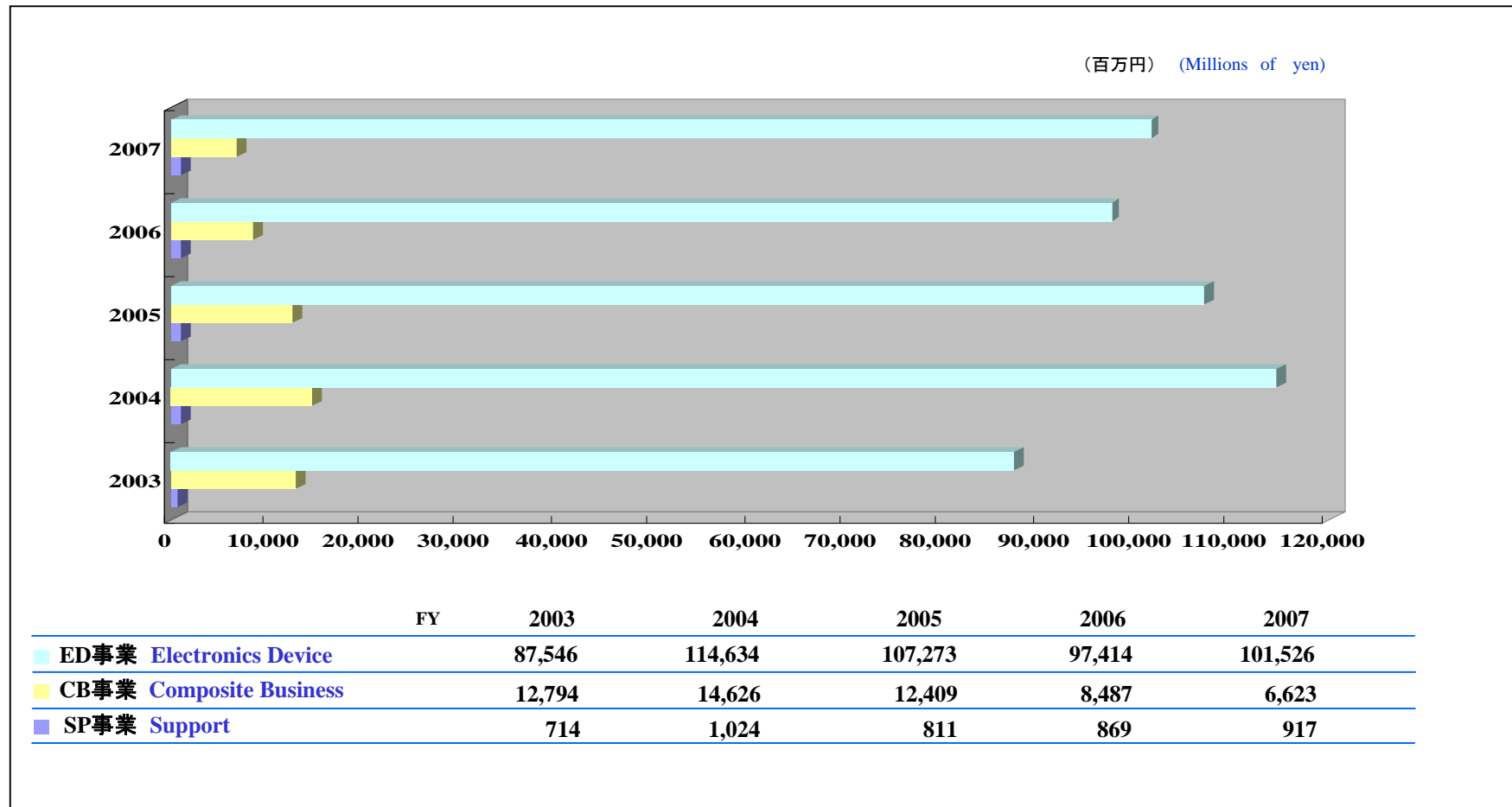


DSC: デジタルスチルカメラ Digital Still Camera DVC: デジタルビデオカメラ Digital Video Camera プロジェクター: Projector LBP: レーザービームプリンター Laser Beam Printer DVD: Digital Versatile Disk
 監視カメラ: Monitor Camera 携帯電話: Cellular Phone SDメモ리카ード: Secure Digital memory card プリンター: Printer コピー機: Copy 液晶: Liquid crystal ワンセグチューナー: 1seg tuner LTO: Linear Tape-Open

事業別販売実績

Sales by Business – A Comparison

連結 Consolidated



販売状況



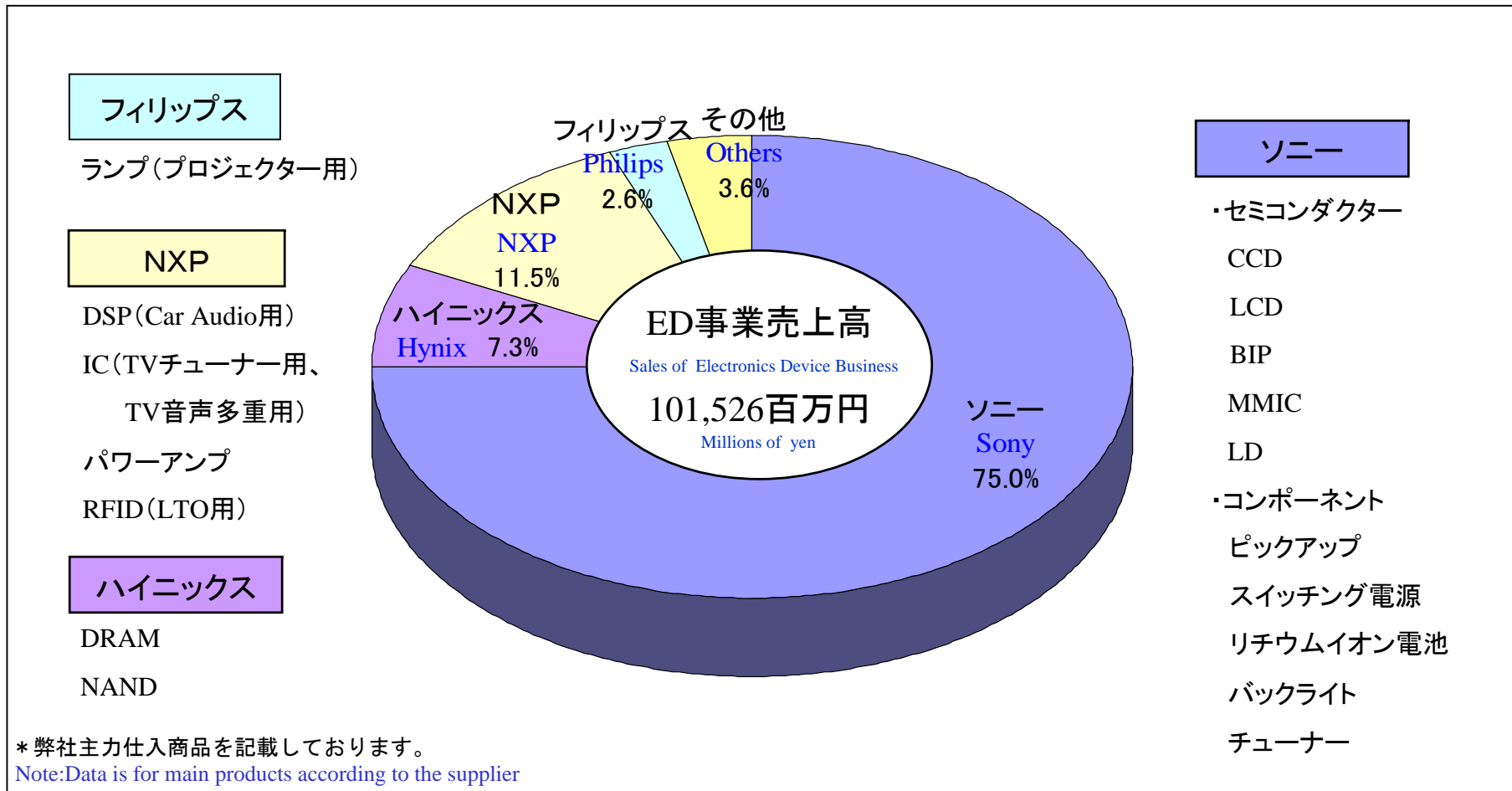
Value Integrated Technology

Sales

仕入先別販売実績

Sales by Supplier – A Comparison

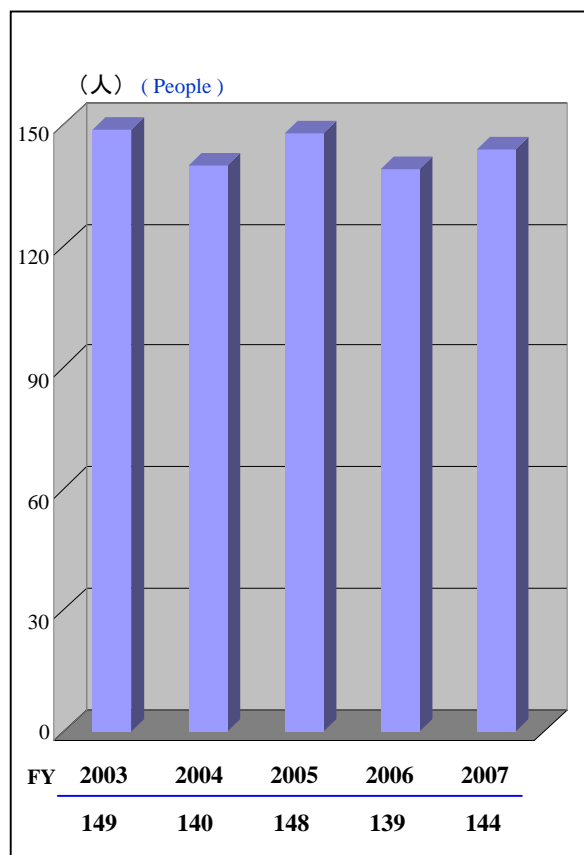
連結 Consolidated



CCD: 電荷結合素子 Charge Coupled Device LCD: 液晶表示装置 Liquid Crystal Display BIP: ハイボラ Bipolar MMIC: マイクロ波モノリシック回路 Microwave Monolithic Integrated Circuit ピックアップ: Pickup
LD: レーザーダイオード Laser Diode スwitching電源: Switching Power Supply リチウムイオン電池: Lithium-Ion Battery バックライト: Back Light チューナー: Tuner
DSP: デジタル信号処理素子 Digital Signal Processor 音声多重: Multiplex パワーアンプ: Power Amplifier RFID: Radio Frequency Identification System LTO: Linear Tape-Open
DRAM: Dynamic Random Access Memory NAND: NAND-Type Flash Memory

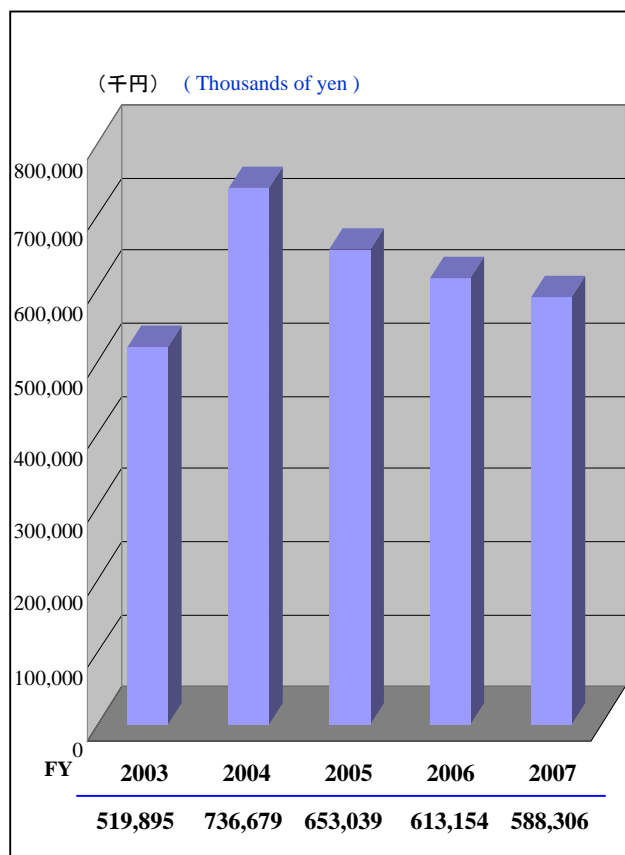
期末従業員数

The End Number of Employees



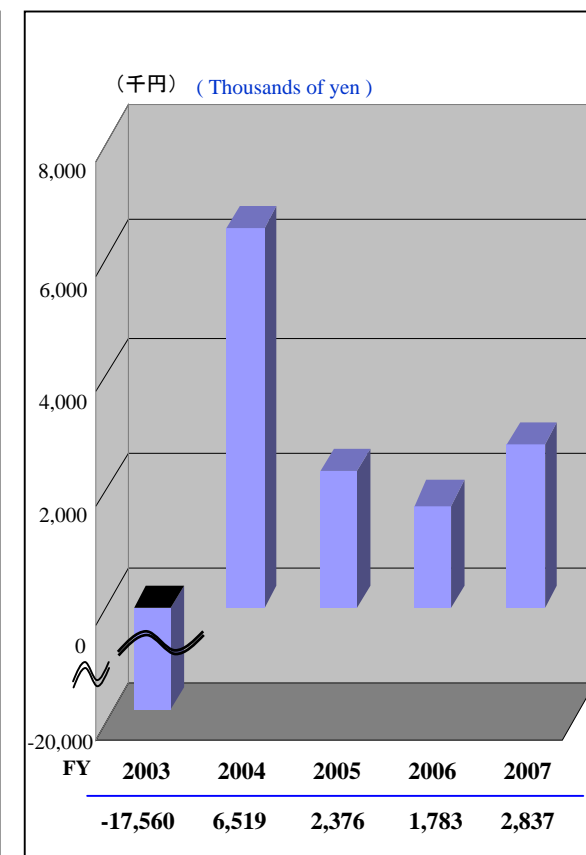
従業員1人当たり売上高

Sales per Employees



従業員1人当たり当期純利益

Net Income per Employees



経営指標

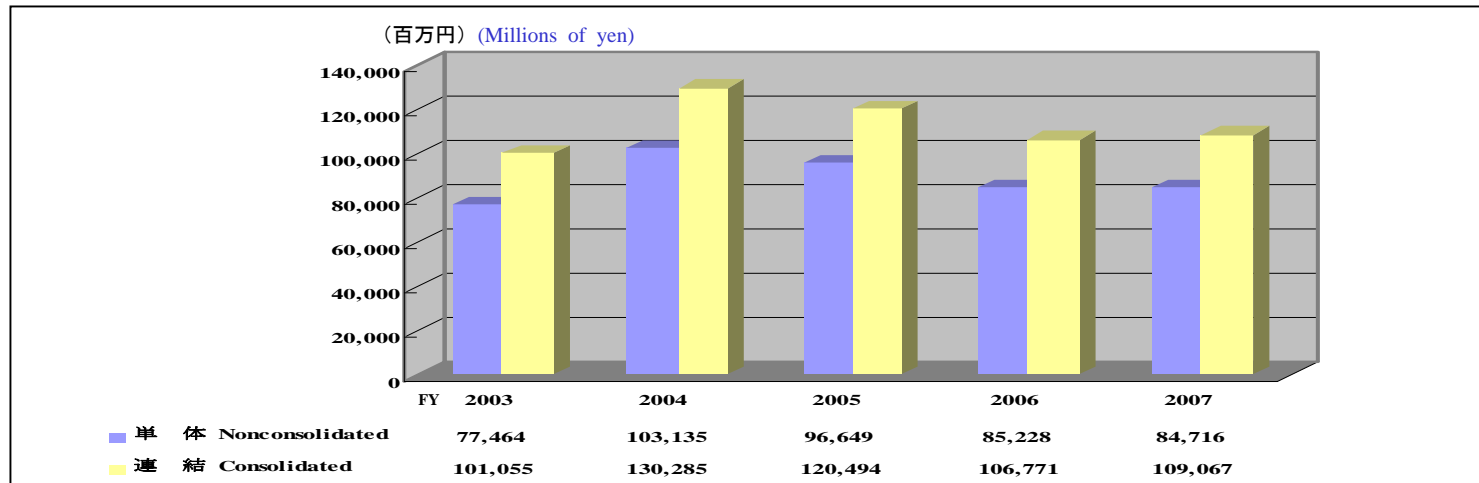


Value Integrated Technology

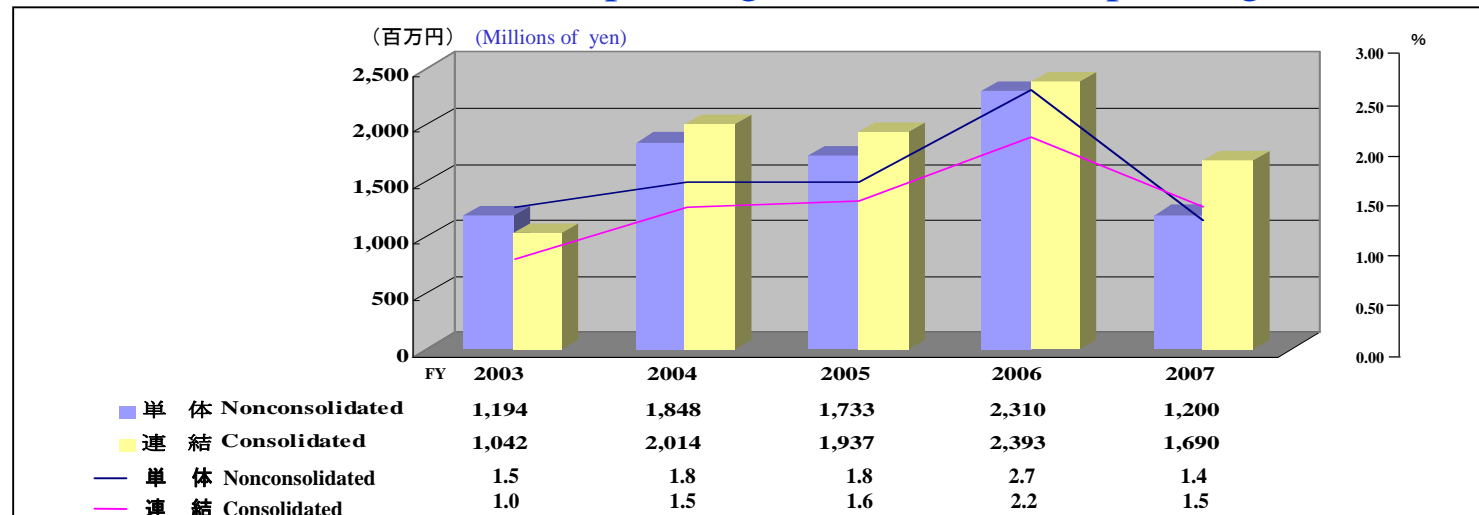
Management Indices

収益性 : Profitability

売上高 : Net Sales



営業利益と売上高営業利益率 : Operating Income and Operating Income Margin



経営指標

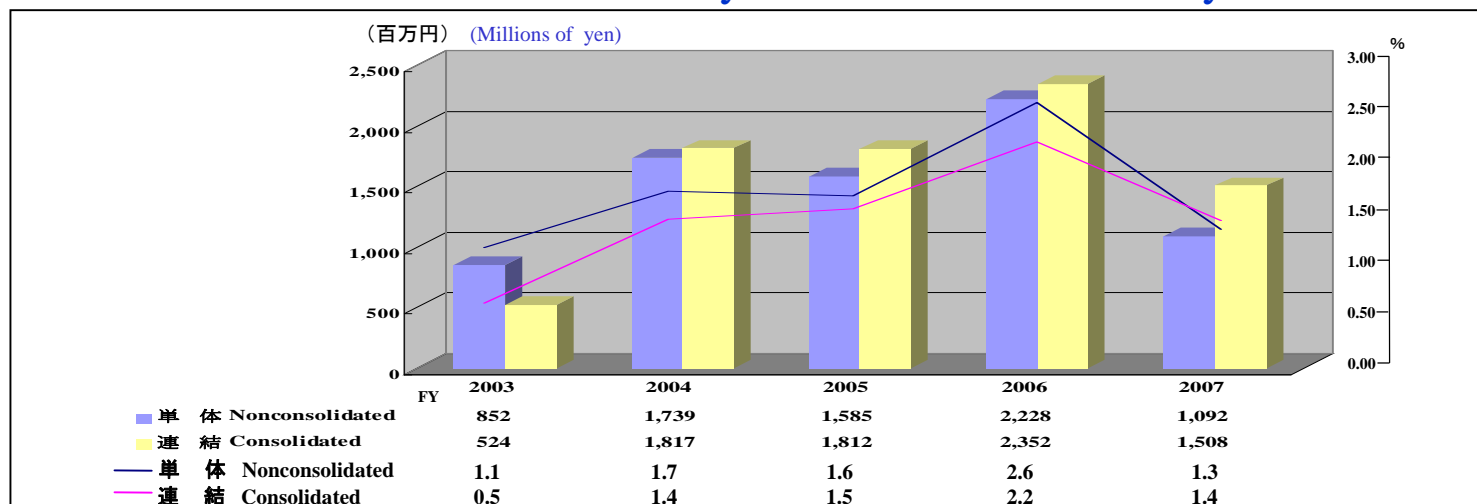


Value Integrated Technology

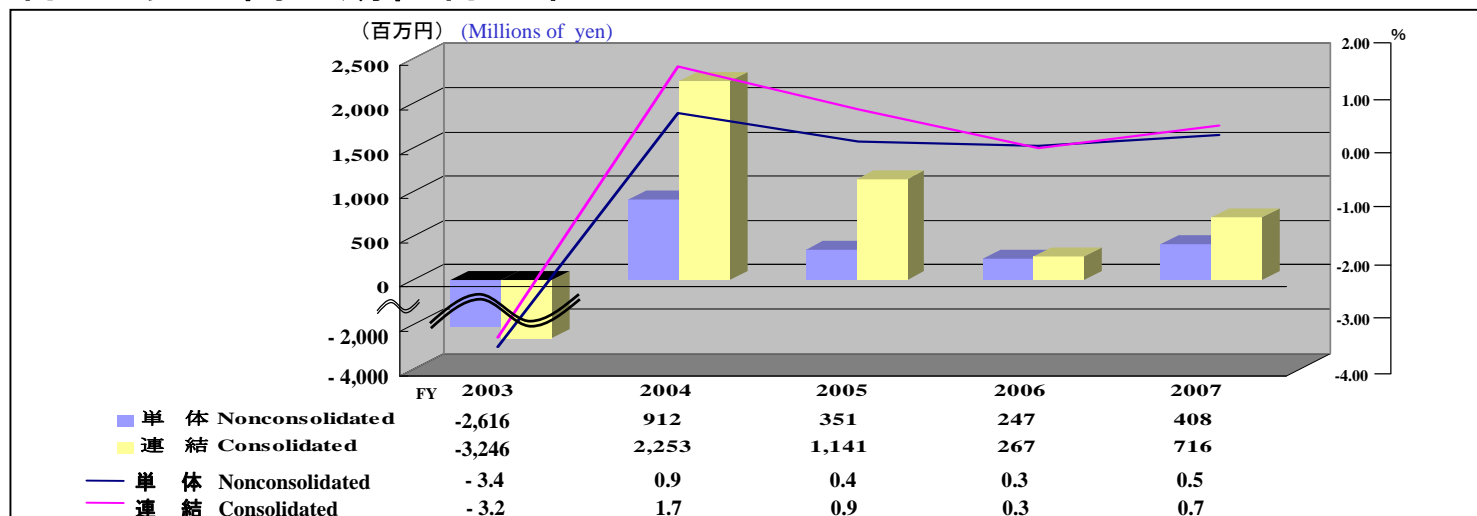
Management Indices

収益性 : Profitability

経常利益と売上高経常利益率 : Ordinary Income and Ordinary Income Margin



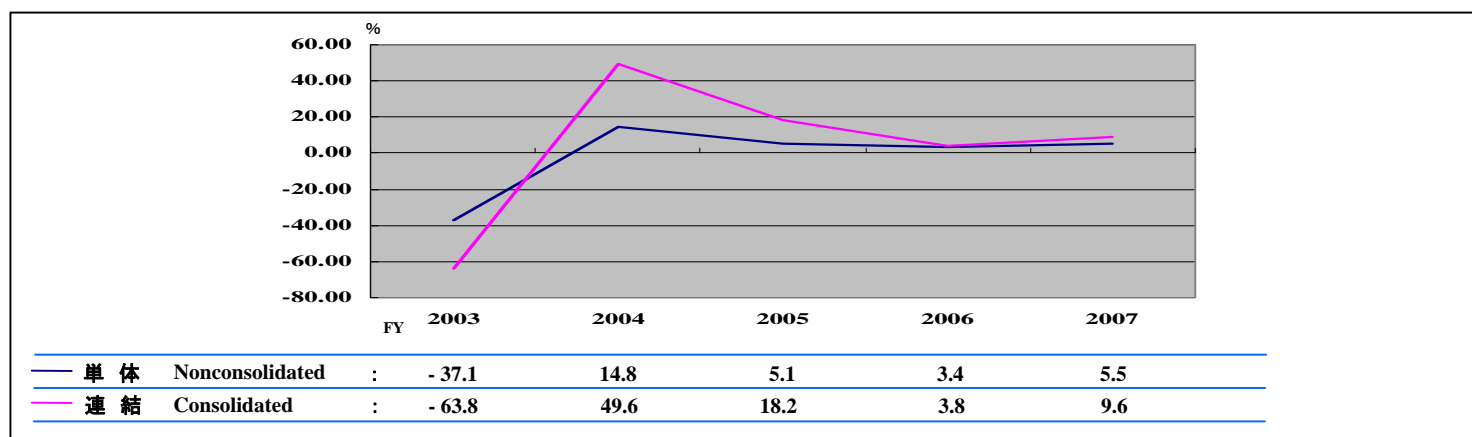
当期純利益と売上高当期純利益率 : Net Income and Return on Sales



Management Indices

収益性 : Profitability

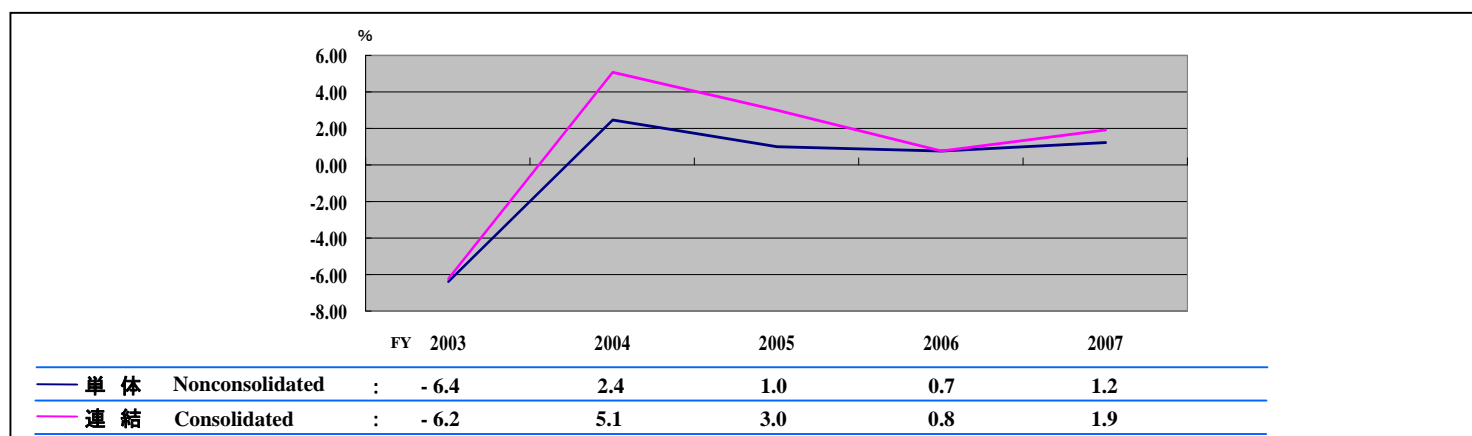
ROE(株主資本利益率) : Return on Equity



ROE = 当期純利益 ÷ 期首・期末平均株主資本 × 100

Return on Equity = net income / average shareholders' equity × 100

ROA(総資本当期純利益率) : Return on Assets



ROA = 当期純利益 ÷ 期首・期末平均総資本 × 100

Return on Assets = net income / average total assets × 100

經營指標

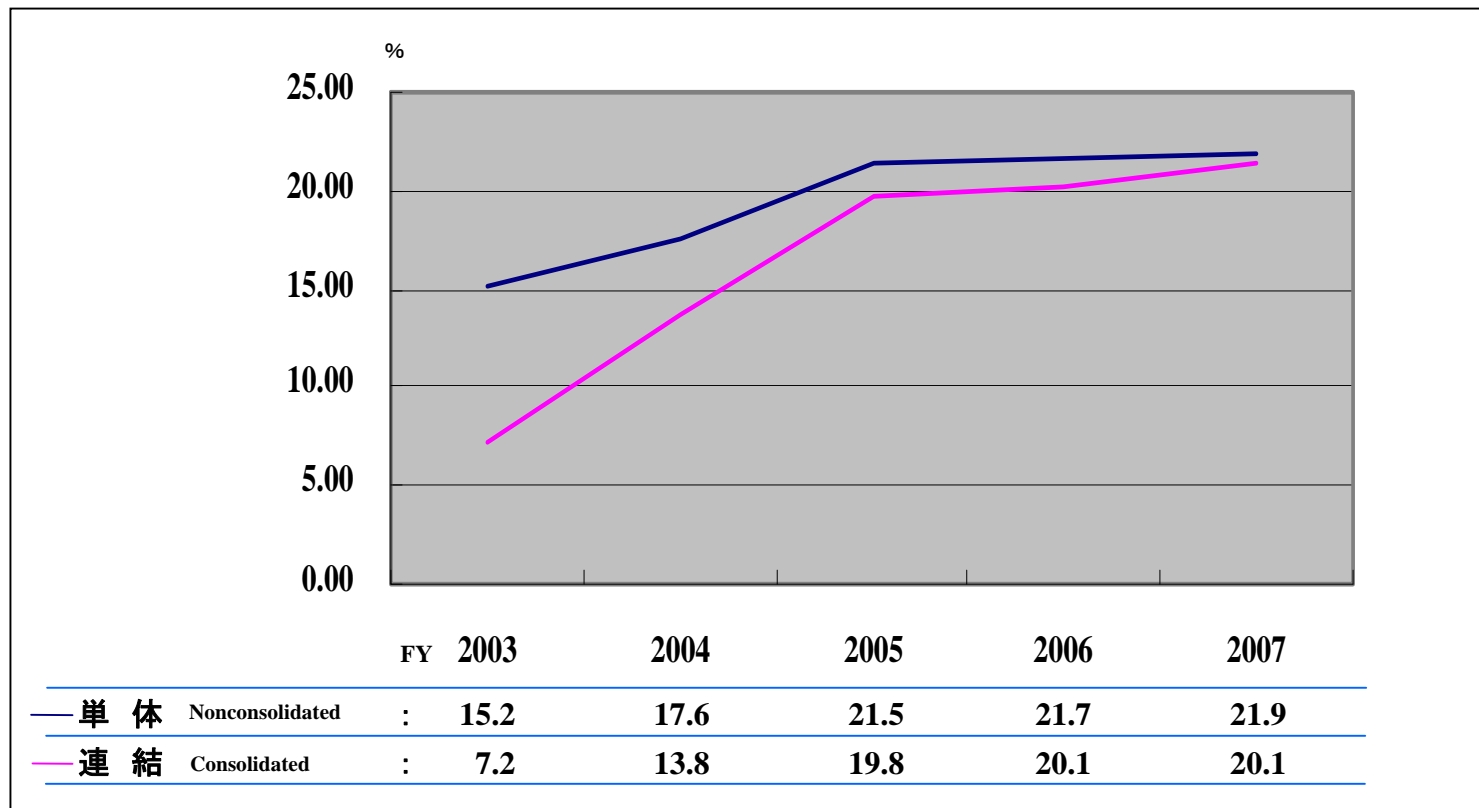


Value Integrated Technology

Management Indices

安全性 : Stability

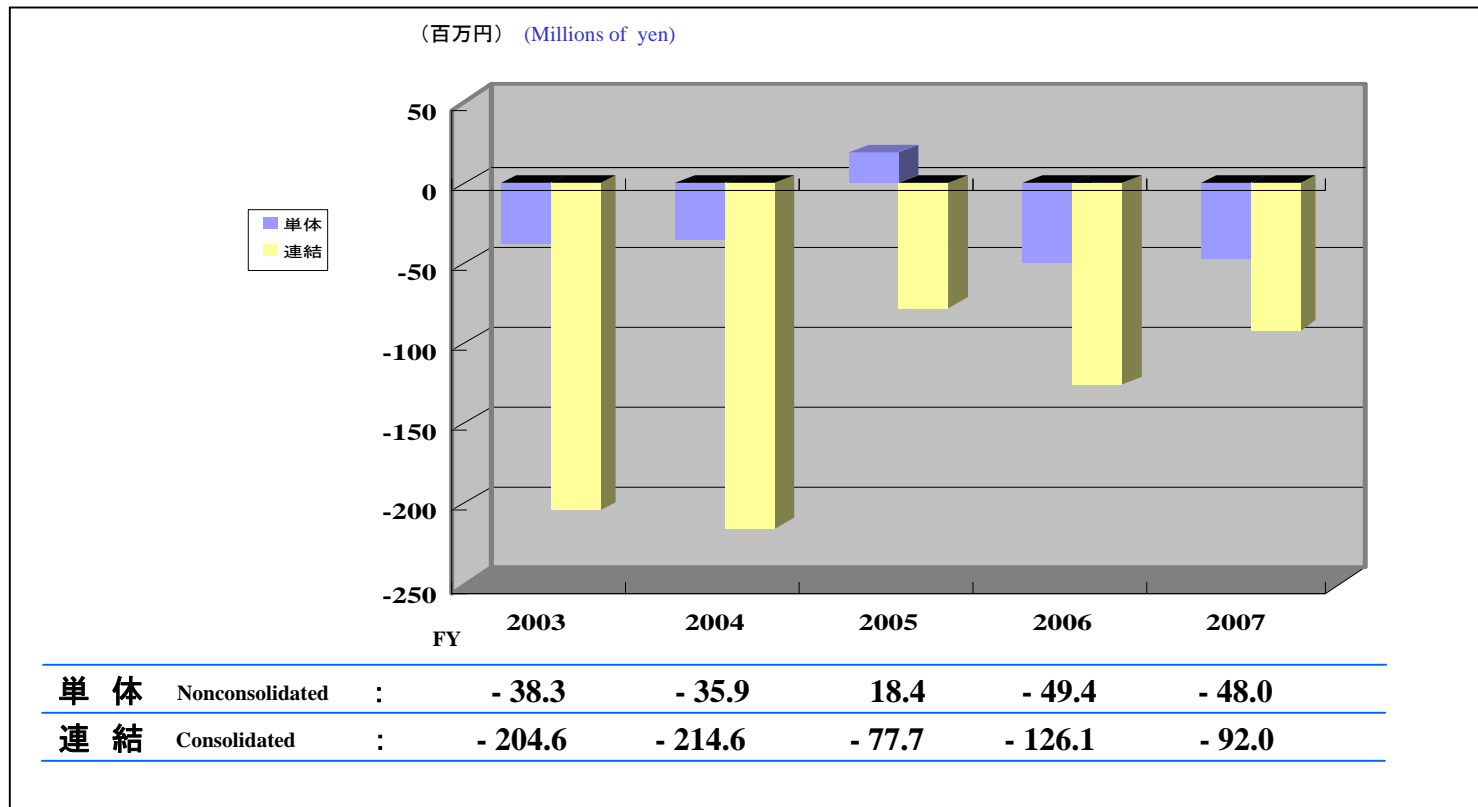
株主資本比率 : Equity Ratio



株主資本比率 = 株主資本 ÷ 総資本 × 100

Equity Ratio = shareholders' equity / total assets × 100

金融収支 : Financial Balance



金融収支 = 受取利息及び配当金 - 支払利息及び割引料

Financial Balance = interest and dividend income - interest expenses and discounts

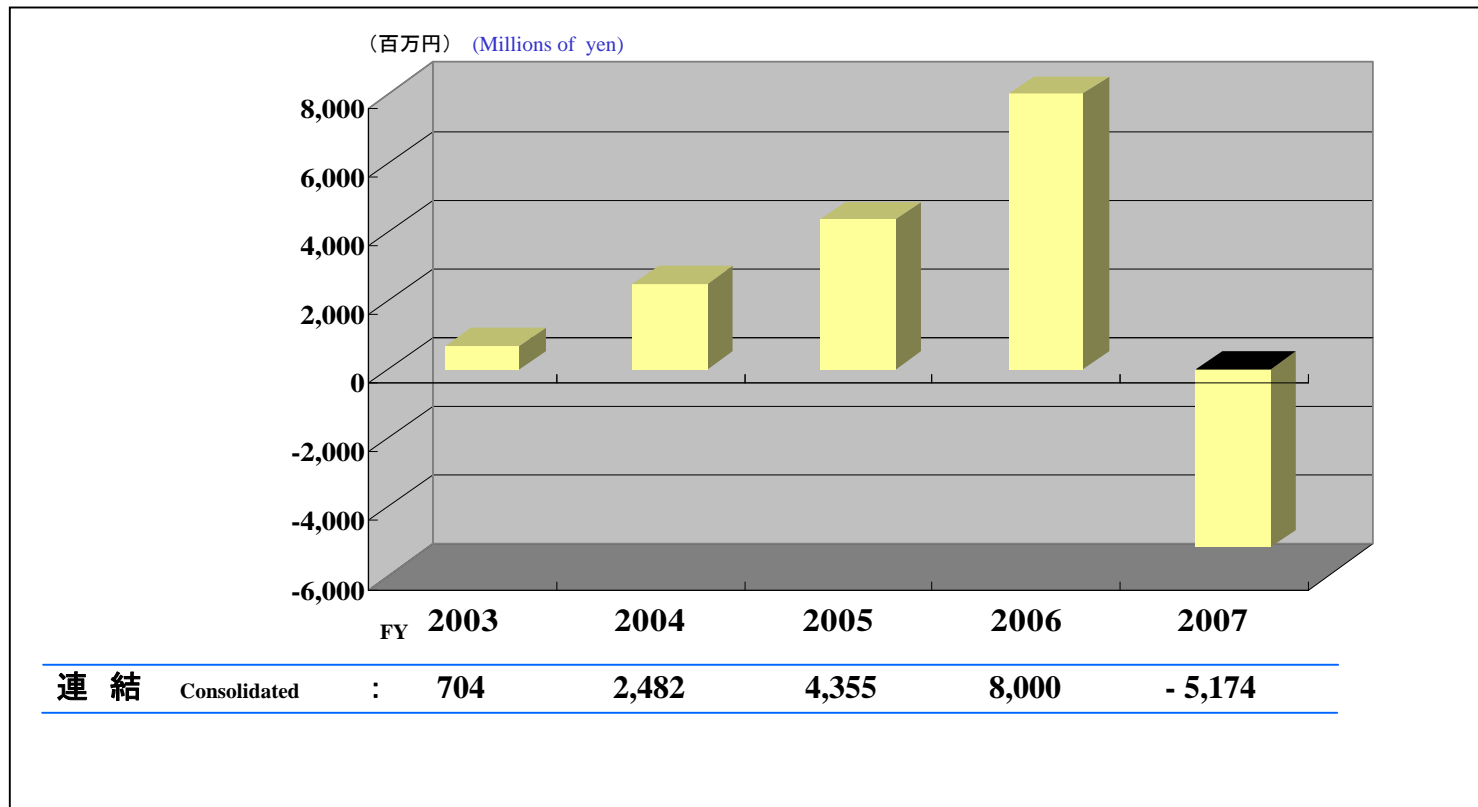
経営指標



Value Integrated Technology

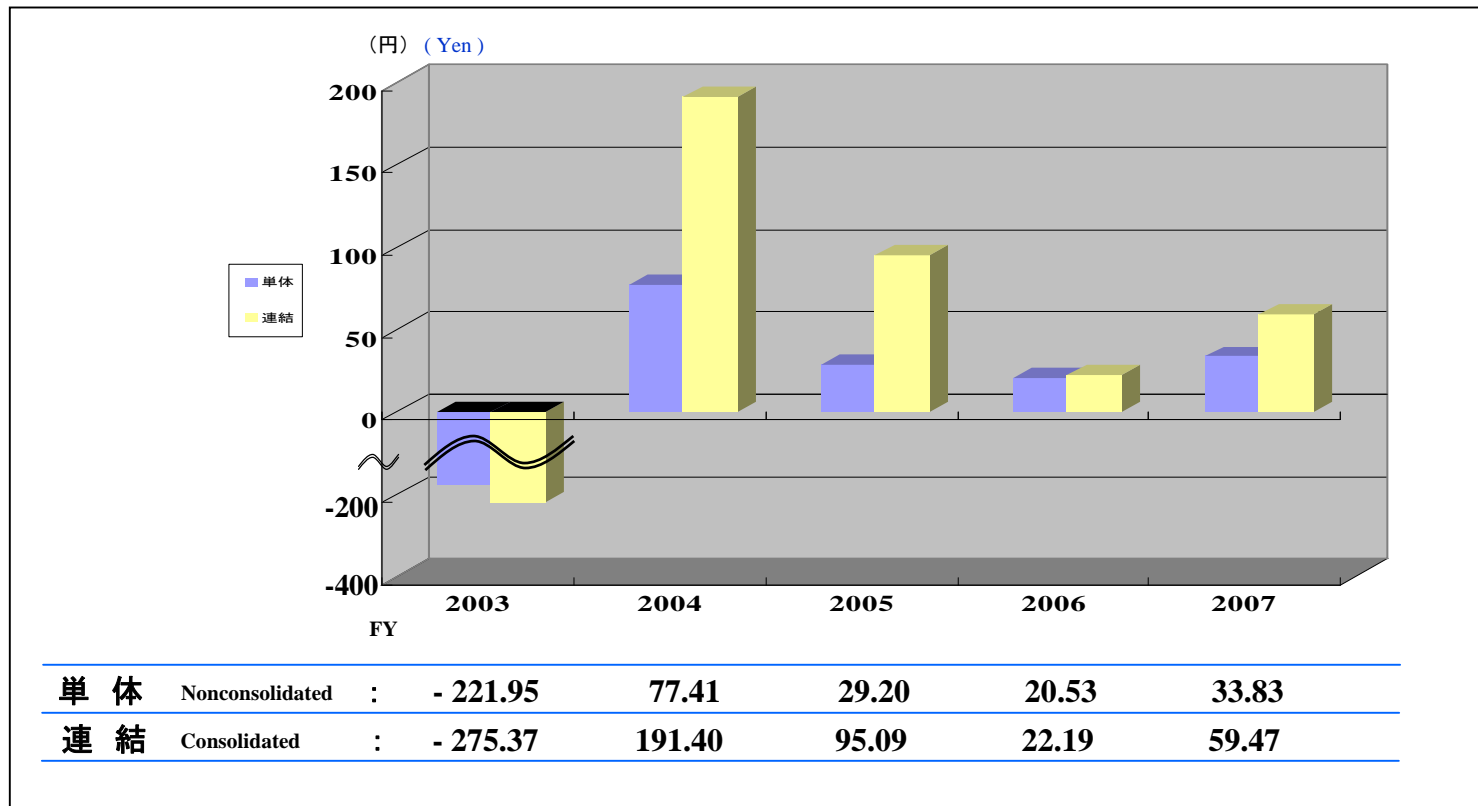
Management Indices

営業活動によるキャッシュ・フロー : Net cash provided by operating activities



1株当たり当期純利益

Net Income per Share

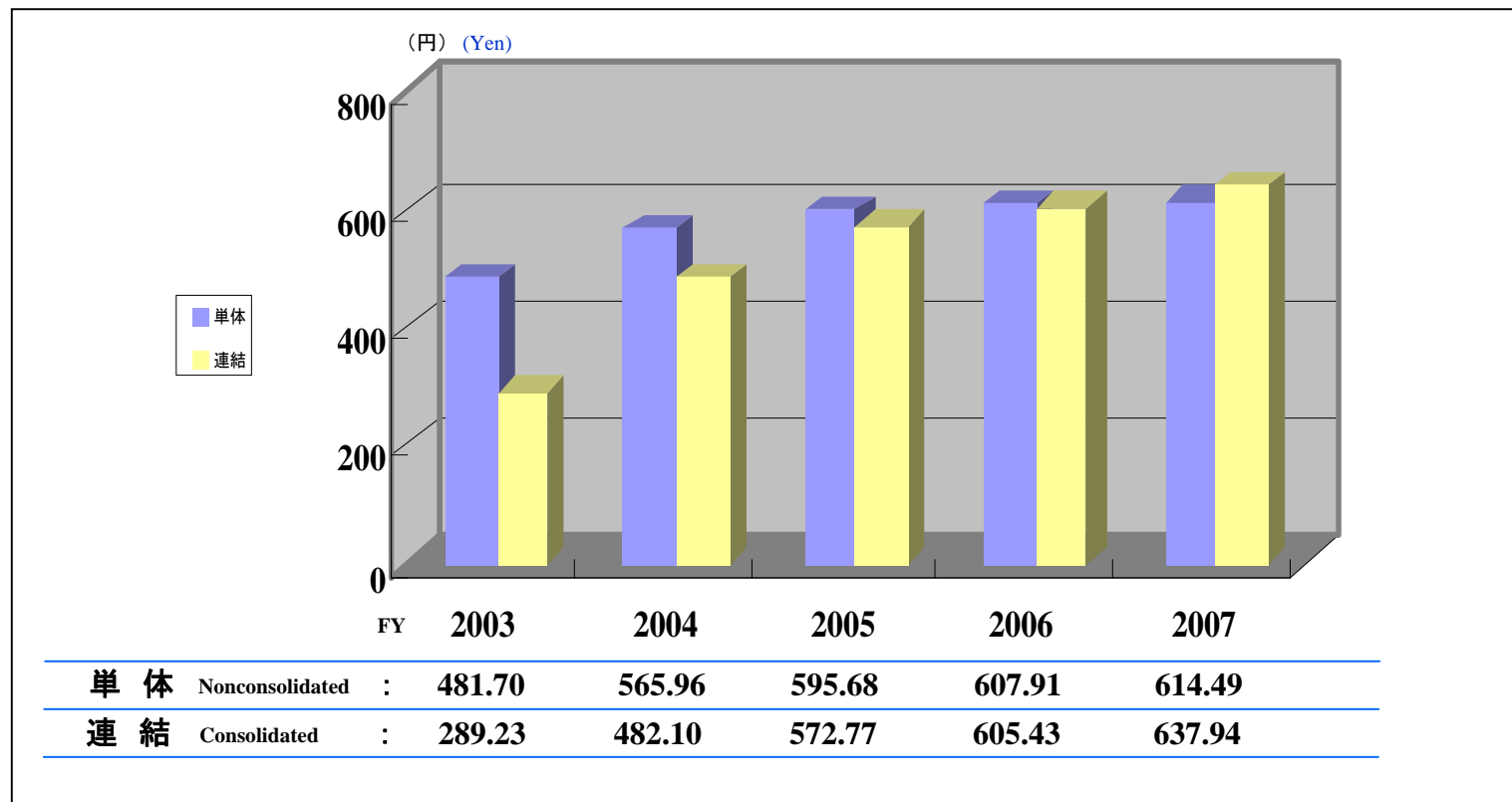


1株当たり当期純利益 = 当期純利益 ÷ 期中平均株式数

Net Income per Share = net income / average number of outstanding shares for the fiscal year.

1株当たり株主資本

Shareholders' Equity per Share



1株当たり株主資本 = 株主資本 ÷ 期末発行済株式

Shareholders' Equity Per Share = shareholders' equity / number of shares outstanding at fiscal year-end.

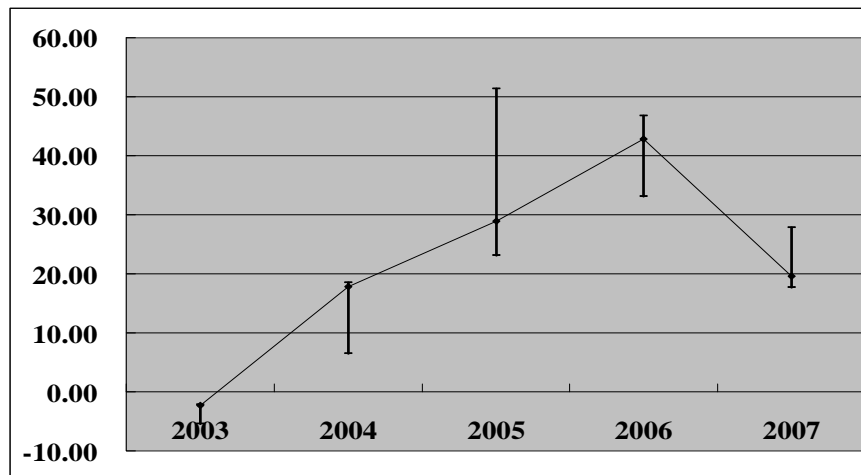
Management Indices

PER (株価収益率)

Price - to - Earnings Ratio

単体 : Nonconsolidated

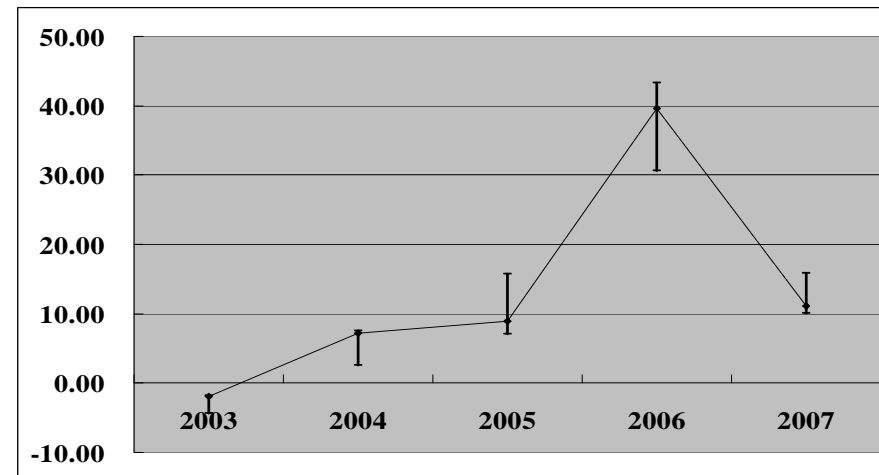
(倍) (Times)



FY	2003	2004	2005	2006	2007
最高値時点 High	-5.36	18.54	51.37	46.76	27.79
最安値時点 Low	-2.19	6.47	23.12	33.12	17.77
期末時点 Closing	-2.32	17.80	28.91	42.87	19.63

連結 : Consolidated

(倍) (Times)



FY	2003	2004	2005	2006	2007
最高値時点 High	-4.32	7.50	15.77	43.26	15.81
最安値時点 Low	-1.76	2.62	7.10	30.64	10.11
期末時点 Closing	-1.87	7.20	8.88	39.66	11.17

PER = 株価(高値・安値・期末) ÷ 1株当たり当期純利益

注) 1株当たり当期純利益は、期中平均株式数により算出したものを使用しております。

Price-to-Earnings Ratio = high, low and closing prices for term / net income per share

Note: Earnings per share is calculated using the average number of outstanding shares in each period.

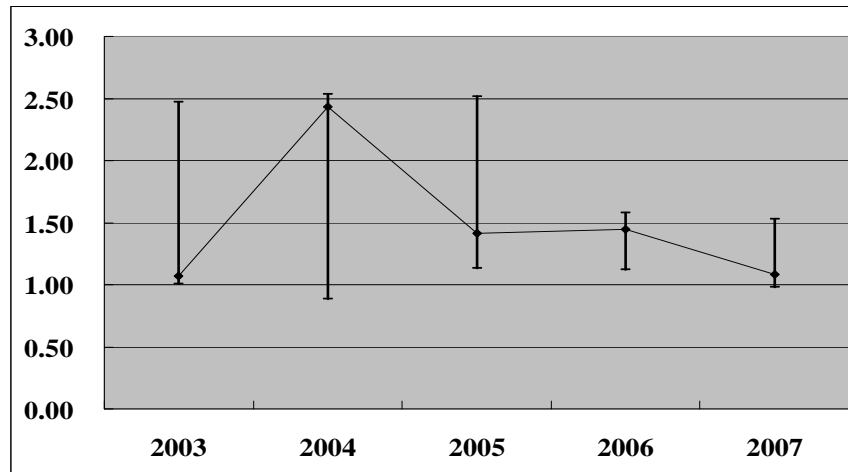
Management Indices

PBR (株価株主資本倍率)

Price - to - Book Value Ratio

単体 : Nonconsolidated

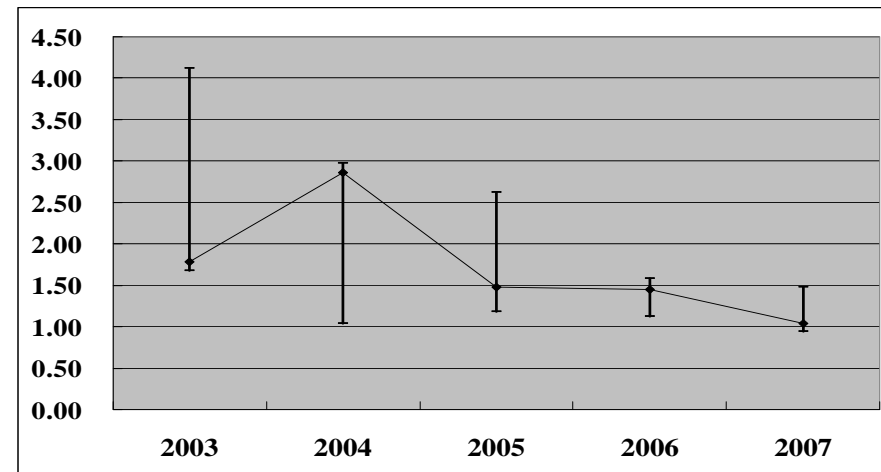
(倍) (Times)



FY	2003	2004	2005	2006	2007
最高値時点 High	2.47	2.54	2.52	1.58	1.53
最安値時点 Low	1.01	0.89	1.13	1.12	0.98
期末時点 Closing	1.07	2.43	1.42	1.45	1.08

連結 : Consolidated

(倍) (Times)



FY	2003	2004	2005	2006	2007
最高値時点 High	4.11	2.98	2.62	1.59	1.47
最安値時点 Low	1.68	1.04	1.18	1.12	0.94
期末時点 Closing	1.78	2.86	1.47	1.45	1.04

PBR = 株価(高値・安値・期末) ÷ 1株当たり株主資本

注) 1株当たり株主資本は、期末発行済株式数により算出したものを使用しております。

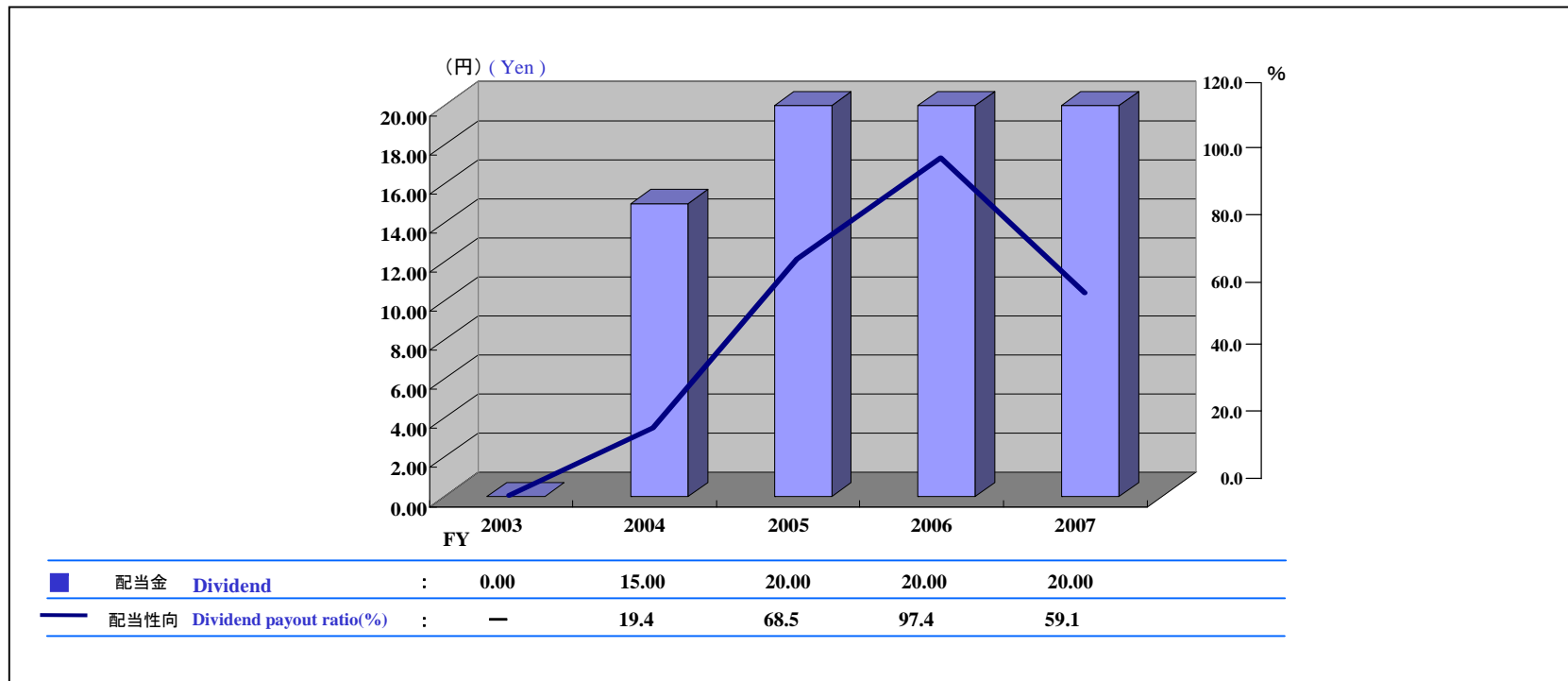
Price-to-Book Value Ratio = high, low and closing prices / shareholders' equity per share

Note: Shareholders' equity per share is calculated using the number of shares outstanding at the end of each fiscal year.

Management Indices

配当金・配当性向

Dividend and Dividend Payout Ratio



$$\text{配当性向} = \text{配当金総額} \div \text{当期純利益} \times 100$$

$$\text{Dividend Payout Ratio} = \text{total dividends paid} / \text{net income} \times 100$$

要約貸借対照表

Summary Balance Sheets

(百万円) (Millions of yen)

資産の部	FY	2003	2004	2005	2006	2007	負債および資本の部	FY	2003	2004	2005	2006	2007
Assets							Liabilities and Shareholders' Investment						
流動資産		27,064	26,887	23,558	23,316	24,271	流動負債		22,850	23,530	19,042	22,351	24,005
Current assets							Current liabilities						
現金・預金		2,335	2,006	1,053	941	1,012	支払手形・買掛金		16,151	12,568	12,004	20,101	15,936
Cash and cash equivalents							Trade payables						
受取手形・売掛金		21,986	14,699	13,000	14,133	16,053	短期借入金		5,250	4,688	5,205	981	7,024
Trade receivables							Short-term borrowings						
棚卸資産		3,414	3,425	2,144	3,161	3,797	1年内償還予定社債・転換社債		300	5,473	750	500	500
Inventories							Current maturities of Straight bonds/Convertible bonds						
その他		-671	6,756	7,361	5,080	3,409	1年内返済予定長期借入金		732	467	497	163	163
Other							Current maturities of long-term debt						
固定資産		10,338	11,005	9,927	10,493	9,679	未払法人税等		14	14	37	64	43
Fixed assets							Accrued income taxes						
有形固定資産		4,906	4,633	3,707	3,505	3,410	その他		403	320	550	542	339
Tangible fixed assets							Other						
建物・構築物		1,663	1,582	1,413	1,350	1,301	固定負債		8,873	7,686	7,250	4,117	2,526
Buildings							Fixed liabilities						
機械装置及び運搬具		525	389	230	75	47	社債・転換社債		6,156	2,500	2,225	700	200
Machinery / equipment / transportation equipment							Straight bonds/Convertible bonds						
工具器具備品		134	60	41	56	39	長期借入金		935	1,718	1,322	359	195
Tools / furniture and fixtures							Long-term borrowings						
土地		2,582	2,602	2,023	2,023	2,023	その他		1,782	3,468	3,703	3,058	2,131
Land							Other						
無形固定資産		54	49	43	60	59	負債合計		31,724	31,217	26,292	26,468	26,531
Intangible fixed assets							Total Liabilities						
投資その他の資産		5,377	6,322	6,178	6,928	6,210	資本金		4,325	4,328	4,504	4,504	4,504
Investments							Capital stock						
関係会社株式		2,184	2,302	2,175	1,706	1,190	資本準備金		4,137	1,524	1,699	1,699	1,699
Investments in subsidiaries							Capital surplus						
その他		3,193	4,020	4,003	5,223	5,020	利益剰余金		-2,616	912	1,087	1,094	1,261
Other							Retained earnings						
資産合計		37,402	37,892	33,485	33,809	33,950	自己株式		-3	-3	-4	-4	-4
Total Assets							Own shares						
							その他有価証券評価差額金		-165	-87	-95	47	-41
							Marketable securities evaluation						
							純資産合計		5,677	6,675	7,192	7,340	7,419
							Total Shareholders' Investment						
							負債・純資産合計		37,402	37,892	33,485	33,809	33,950
							Total Liabilities and Shareholders' Investment						

要約貸借対照表

Summary Balance Sheets

						(百万円) (Millions of yen)							
資産の部	FY	2003	2004	2005	2006	2007	負債および資本の部	FY	2003	2004	2005	2006	2007
Assets						Liabilities and Shareholders' Investment							
流動資産		36,538	29,983	24,959	26,107	27,981	流動負債		35,330	30,365	23,520	27,273	29,409
Current assets						Current liabilities							
現金・預金		3,582	2,720	1,715	1,869	2,293	支払手形・買掛金		20,132	16,315	13,976	22,504	18,387
Cash and cash equivalents						Trade payables							
受取手形・売掛金		29,552	20,101	16,265	17,539	19,615	短期借入金		13,143	6,270	7,309	3,248	9,416
Trade receivables						Short-term borrowings							
棚卸資産		5,518	5,249	3,410	4,403	5,321	1年内償還予定社債・転換社債		300	5,473	750	500	500
Inventories						Current maturities of Straight bonds/Convertible bonds							
その他		-2,115	1,911	3,570	2,296	752	1年内返済予定長期借入金		852	1,652	497	163	163
Other						Current maturities of long-term debt							
固定資産		11,078	11,087	9,849	10,174	10,193	未払法人税等		102	46	112	114	160
Fixed assets						Accrued income taxes							
有形固定資産		6,581	6,057	4,947	4,238	4,028	その他		801	609	877	744	783
Tangible fixed assets						Other							
建物・構築物		2,004	1,804	1,529	1,371	1,317	固定負債		8,876	4,825	4,127	1,367	597
Buildings						Fixed liabilities							
機械装置及び運搬具		1,362	1,112	881	588	452	社債・転換社債		6,156	2,500	2,225	700	200
Machinery / equipment / transportation equipment						Straight bonds/Convertible bonds							
工具器具備品		239	146	122	119	99	長期借入金		2,120	1,718	1,322	359	195
Tools / furniture and fixtures						Long-term borrowings							
土地		2,975	2,995	2,416	2,161	2,160	その他		600	607	580	308	202
Land						Other							
無形固定資産		654	348	249	285	258	負債合計		44,207	35,190	27,647	28,639	30,006
Intangible fixed assets						Total Liabilities							
投資その他の資産		3,842	4,681	4,652	5,650	5,907	資本金		4,325	4,328	4,504	4,504	4,504
Investments						Capital stock							
資産合計		47,617	41,070	34,808	36,281	38,174	資本準備金		4,137	1,524	1,699	1,699	1,699
Total Assets						Capital surplus							
							利益剰余金		-4,857	2	967	993	1,467
							Retained earnings						
							自己株式		-3	-32	-33	-33	-33
							Own shares						
							その他有価証券評価差額金		-167	-89	-97	46	-42
							Marketable securities evaluation						
							為替換算調整勘定		-25	-62	-144	81	86
							Foreign currency adjustment						
							少数株主持分		—	209	264	352	487
							Minority interests						
							純資産合計		3,409	5,670	6,897	7,290	8,168
							Total Shareholders' Investment						
							負債・純資産合計		47,617	41,070	34,808	36,281	38,174
							Total Liabilities and Shareholders' Investment						

連結対象子会社(10社)の概要



Value Integrated Technology

Overview of Ten Consolidated Subsidiaries

会社名 Company Name	当社出資比率 (%) Shareholding	主な事業内容 Main Line of Business	住所 Address	資本金 Paid-in Capital	売上高 Net Sales
バイテックシステム エンジニアリング株式会社 VITEC SYSTEM ENGINEERING INC.	76.9	コンピュータソフト、マイコンソフト等の開発、販売及び輸出入業務 The development, distribution, and importing/exporting of computer software and microcomputer software etc.	東京都品川区 Shinagawa-ku Tokyo	千円 (Thousands of yen) 130,000	千円 (Thousands of yen) 1,414,465
株式会社アルスネット ARSNET CO., LTD.	100	物流事業 Logistics	東京都品川区 Shinagawa-ku Tokyo	千円 (Thousands of yen) 70,000	千円 (Thousands of yen) 272,215
VITEC ELECTRONICS (TAIWAN)CO.,LTD.	100	電子部品、オフィスオートメーション機器の販売及び輸出入業務 Distribution and importing/exporting of electronic components and office automation equipment.	TAIPEI, TAIWAN	千新台幣ドル (Thousands of New Taiwan dollar) 15,000	千新台幣ドル (Thousands of New Taiwan dollar) 443,418
VITEC ELECTRONICS TRADING (SHANGHAI) CO.,LTD.	100	電子部品、オフィスオートメーション機器の販売及び輸出入業務 Distribution and importing/exporting of electronic components and office automation equipment.	SHANGHAI, CHINA	千人民元 (Thousands of yuan) 4,138	千人民元 (Thousands of yuan) 121,527
GMAC(S)PTE LTD	100	PCBの販売 Sales of PCB (printed circuit board)	SINGAPORE	千シンガポールドル (Thousands of Singapore dollar) 6,399	千円 (Thousands of yen) 5,349
株式会社インフォニクス INFONICS CO., LTD.	55.1	電子部品、オフィスオートメーション機器の販売及び輸出入業務 Distribution and importing/exporting of electronic components and office automation equipment.	東京都品川区 Shinagawa-ku Tokyo	千円 (Thousands of dollar) 487,500	千円 (Thousands of yen) 10,773,079
INFONICS(HONG KONG) LIMITED	100 (100)	電子部品、オフィスオートメーション機器の販売及び輸出入業務 Distribution and importing/exporting of electronic components and office automation equipment.	HONG KONG, CHINA	千香港ドル (Thousands of Hong Kong dollar) 500	千米ドル (Thousands of U.S. dollar) 81,409
INFONICS(SINGAPORE) PTE LTD	100 (100)	電子部品、オフィスオートメーション機器の販売及び輸出入業務 Distribution and importing/exporting of electronic components and office automation equipment.	SINGAPORE	千シンガポールドル (Thousands of Singapore dollar) 100	千米ドル (Thousands of U.S. dollar) 22,525
U.S. INFONICS INC.	100 (100)	電子部品、オフィスオートメーション機器の販売及び輸出入業務 Distribution and importing/exporting of electronic components and office automation equipment.	U.S.A.	千米ドル (Thousands of U.S. dollar) 100	千米ドル (Thousands of U.S. dollar) 3,486
INFONICS INTERNATIONAL TRADING (SHANGHAI) CO.,LTD.	100 (100)	電子部品、オフィスオートメーション機器の販売及び輸出入業務 Distribution and importing/exporting of electronic components and office automation equipment.	SHANGHAI, CHINA	千米ドル (Thousands of U.S. dollar) 200	千人民元 (Thousands of yuan) 44,531

(注) 議決権の所有割合の()内は、間接所有の割合を内数で記載しております。
Note : Percentages of shareholding in brackets refer to indirect holdings.

株式の状況

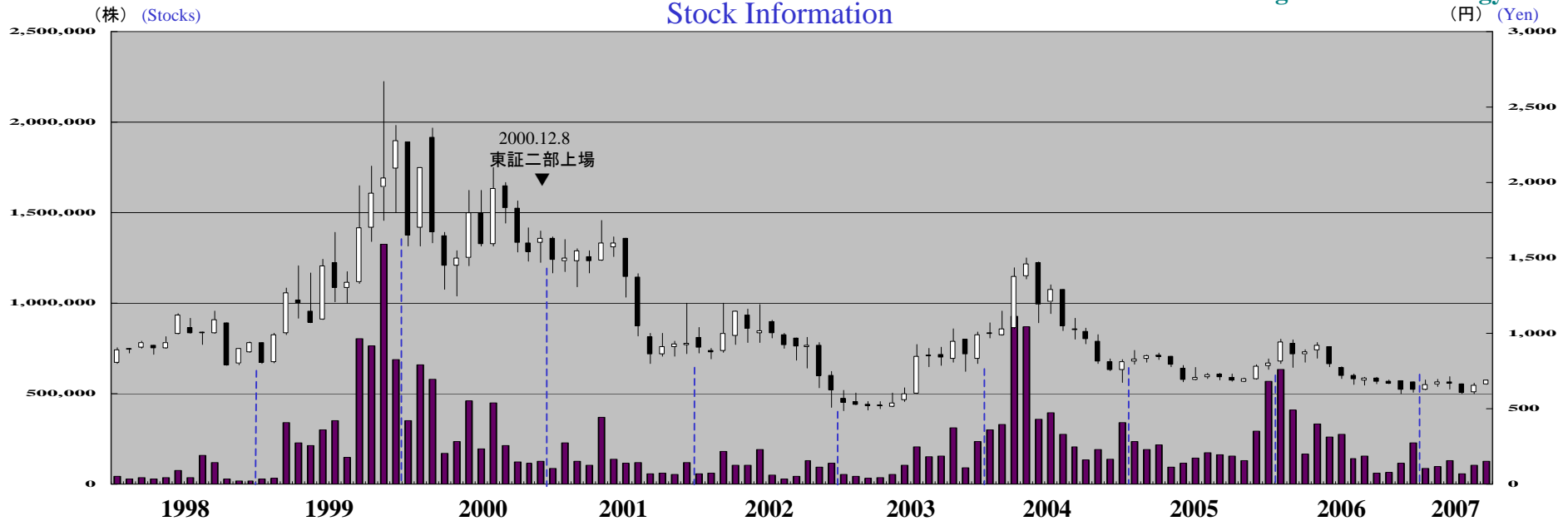


単体： Nonconsolidated

Value Integrated Technology

Stock Information

(円) (Yen)



		始値	高値	安値	終値	出来高
		Opening Price	High	Low	Closing Price	Volume
2003	1	570	620	485	540	53,200
	2	550	605	524	525	43,400
	3	530	550	490	516	31,100
	4	520	550	501	521	34,500
	5	513	605	513	541	55,200
	6	555	639	550	601	105,300
	7	601	924	600	850	207,700
	8	850	900	780	858	151,200
	9	860	910	785	838	157,500
	10	830	1,030	810	949	310,600
	11	959	960	750	860	91,100
	12	830	1,010	800	990	236,900
2004	1	1,000	1,070	970	999	299,200
	2	989	1,150	989	1,030	328,500
	3	1,035	1,435	1,032	1,378	926,300
	4	1,378	1,500	1,360	1,460	868,600
	5	1,470	1,472	1,070	1,190	359,500
	6	1,210	1,320	1,130	1,290	395,000
	7	1,290	1,290	1,016	1,050	276,800
	8	1,030	1,098	960	1,022	207,800
	9	1,015	1,035	932	960	134,600
	10	950	990	800	815	191,600
	11	815	830	752	755	138,700
	12	757	827	675	815	340,400
2005	1	815	885	795	831	235,000
	2	830	855	810	854	193,300
	3	855	870	825	844	215,600

		始値	高値	安値	終値	出来高	
		Opening Price	High	Low	Closing Price	Volume	
2005	4	850	850	778	790	92,900	
	5	770	785	680	690	116,500	
	6	690	775	690	707	145,000	
	7	709	735	701	726	173,100	
	8	730	734	690	708	164,200	
	9	707	730	682	685	154,600	
	10	680	704	680	698	130,200	
	11	696	792	695	782	293,200	
	12	781	830	760	804	567,400	
	2006	1	814	960	800	944	635,000
		2	935	958	772	860	409,700
		3	860	890	810	880	167,000
4		885	940	835	920	333,300	
5		912	915	780	795	262,400	
6		775	780	700	717	273,900	
7		720	730	663	695	142,500	
8		686	708	658	704	156,500	
9		704	707	665	680	62,900	
10		681	691	665	667	66,400	
11		685	685	601	627	114,600	
12		677	677	610	626	227,300	
2007	1	628	690	628	663	88,300	
	2	660	695	650	677	99,100	
	3	680	711	632	664	128,700	
	4	664	665	600	606	58,700	
	5	607	668	602	658	103,400	
	6	660	690	659	690	126,700	

資本の推移



Value Integrated Technology

Capital History

年月日 Date	内 容 Contents	発行済株式総数 Total number of Shares Issued And Outstanding	新株発行数 New Shares Issued	資本金 Paid-in Capital
		株 (Stocks)	株 (Stocks)	千円 (Thousands of yen)
1993年10月21日 October 21,1993	有償・一般募集 Public share offering	8,755,000	1,000,000	2,120,001
1994年 5月20日 May 20,1994	株式分割(1:1.1) Stock split(1:1.1)	9,630,500	875,500	2,120,001
1997年 3月31日 March 31,1997	第1回スイスフラン建転換社債の株式転換 240,551千円 First Swiss franc convertible bond stock conversion (240,551 thousand yen)	9,929,261	298,761	2,360,552
1998年 3月31日 March 31,1998	第1回スイスフラン建転換社債の株式転換 140,321千円 First Swiss franc convertible bond stock conversion (140,321 thousand yen)	10,147,118	217,857	2,500,874
1999年 3月31日 March 31,1999	第1回スイスフラン建転換社債の株式転換 31,182千円 First Swiss franc convertible bond stock conversion (31,182 thousand yen)	10,207,598	60,480	2,532,057
1999年 8月 6日 August 6,1999	第1回スイスフラン建転換社債の株式転換 42,319千円 First Swiss franc convertible bond stock conversion (42,319 thousand yen)	10,289,678	82,080	2,574,376
1999年12月 6日 December 6,1999	有償・一般募集 Public share offering	11,789,678	1,500,000	4,324,876
2001年 3月31日 March 31,2001	第1回無担保転換社債の株式転換 1,000千円 First Non-collateral convertible bond stock conversion (1,000 thousand yen)	11,790,319	641	4,325,376
2004年 3月31日 March 31,2004	第1回無担保転換社債の株式転換 6,998千円 First Non-collateral convertible bond stock conversion (6,998 thousand yen)	11,795,927	5,608	4,328,875
2005年 3月31日 March 31,2005	第1回無担保転換社債の株式転換349,976千円 First Non-collateral convertible bond stock conversion (349,976 thousand yen)	12,076,358	280,431	4,503,864

(注) 転換社債の転換については、事業年度中の発行を事業年度の末日に発行したものとみなして記載しております。

Note: The convertible bond issued during 2007 fiscal year assumes that it was issued on March 31,2007.

株式会社バイテック

理財本部 経理部

〒140-0002 東京都品川区東品川3-6-5

TEL (03) 3458-4619 FAX (03) 3458-4757

URL : <http://www.vitec.co.jp/>

証券コード 9957

VITEC CO.,LTD.

Accounting Finance Division Accounting Department

6-5, 3 CHOME, HIGASHI-SHINAGAWA,

SHINAGAWA-KU, TOKYO, 140-0002, JAPAN

TEL (03) 3458-4619 FAX (03) 3458-4757

URL : <http://www.vitec.co.jp/>

Ticker Code 9957

2007年9月発行

Published in September 2007

Printed in Japan